

# Oblastní plány rozvoje lesů

rekreační funkce

a

příměstské lesy

v

Královéhradeckém  
a Pardubickém kraji

# Rekreační funkce

## ❖ Rekreační potenciál

- Lokalizační podmínky (atraktivita přírody a krajiny)
- Rekreační efekt a utilizace území (realizační podmínky)

### Pojmy:

- Rekreační atraktivita území
- Rekreační infrastruktura území
- Rekreační efekt (míra využití potenciálních rekreačních schopností území)

# Příměstské lesy

- ❖ Lesy v bezprostřední blízkosti města, popřípadě sídelní aglomerace
- Termín příměstský nevyjadřuje žádnou funkci lesa
- Vyjadřuje polohu lesa v krajině

# Příměstské lesy

## ❖ Funkční poslání (různé)

- Funkce rekreační
- Funkce bioklimatická
- Funkce hygienická

# Příměstské lesy

- ❖ Vybavení pro rekreační využití
  - Naučné stezky
  - Studánky
  - Pomníky
  - Rekreační palouky
  - Altány
  - Dětská hřiště
  - Lavičky
  - Odpadkové koše a další prvky

# Příměstské a další lesy se zvýšenou rekreační funkcí

- ❖ Omezení hospodaření v lese
  - Zvýšené náklady (chatové osady, cyklotrasy, ...)
  - Účelové hospodaření (výhledy, struktura porostu)



- ❖ Kategorie lesů – lesy zvláštního určení  
[§ 8 odst. 2 písm. c) zákona č. 289/1995 Sb.]















# Rekreační potenciál

## ❖ Královéhradecký kraj

11,7 % z lesních pozemků (154 600 ha), tj. 18 080 ha

## ❖ Pardubický kraj

6,8 % z lesních pozemků (139 300 ha), tj. 9 440 ha

# Lesy zvláštního určení

- ❖ **Příměstské a další lesy se zvýšenou rekreační funkcí [§ 8 odst. 2 písm. c) zákona č. 289/1995 Sb.]**

- **Královéhradecký kraj**

3,6 % z lesních pozemků (154 600 ha), tj. 5 600 ha

- **Pardubický kraj**

1,5 % z lesních pozemků (139 300 ha), tj. 2 110 ha

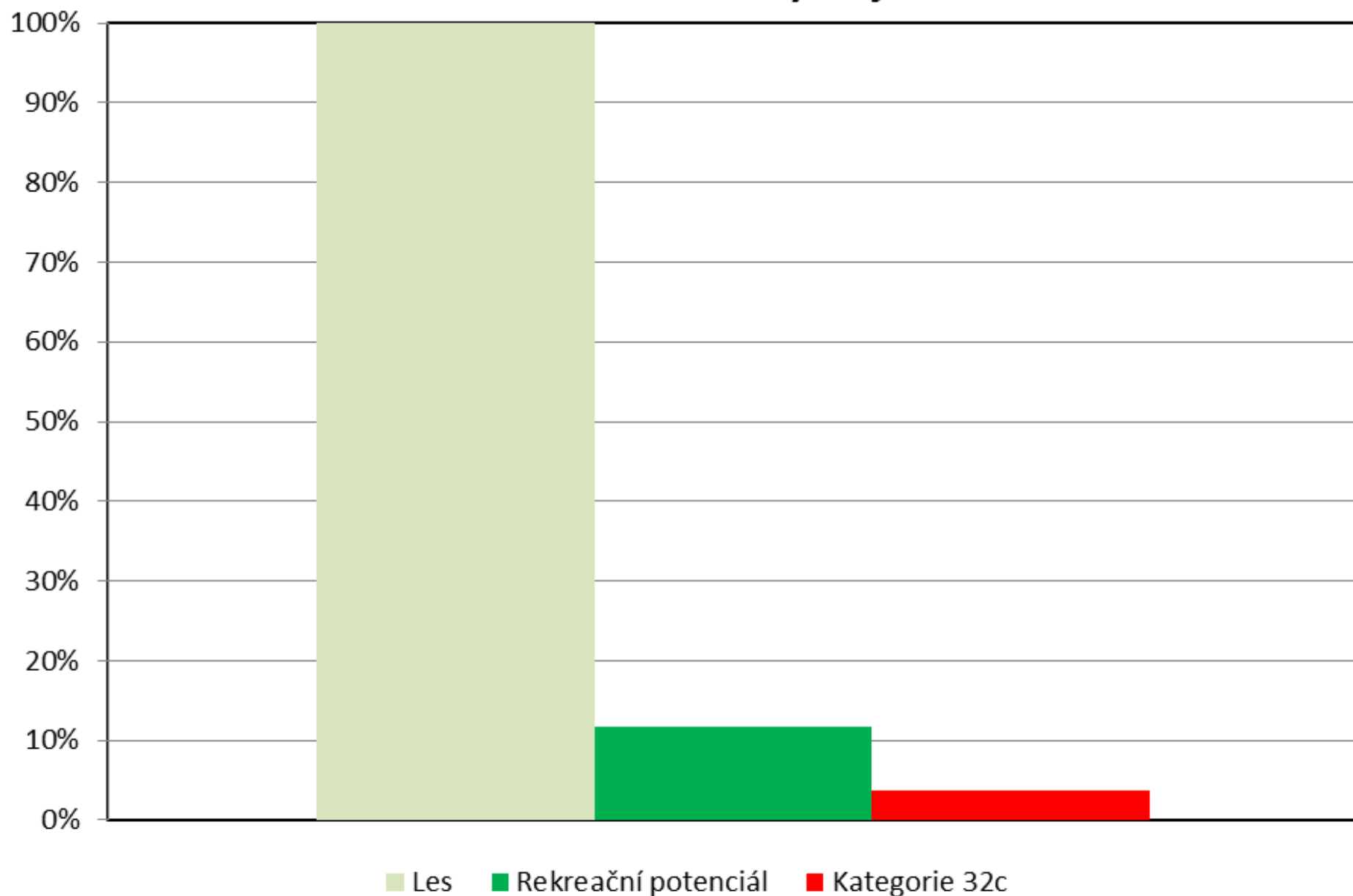
*zdrojová data: Mgr. Ivo Sirota (ÚHÚL Brandýs n.L., pob. Olomouc)*

*zpracování dat: Mgr. Petra Neničková (ÚHÚL Brandýs n.L., pob. Olomouc)*

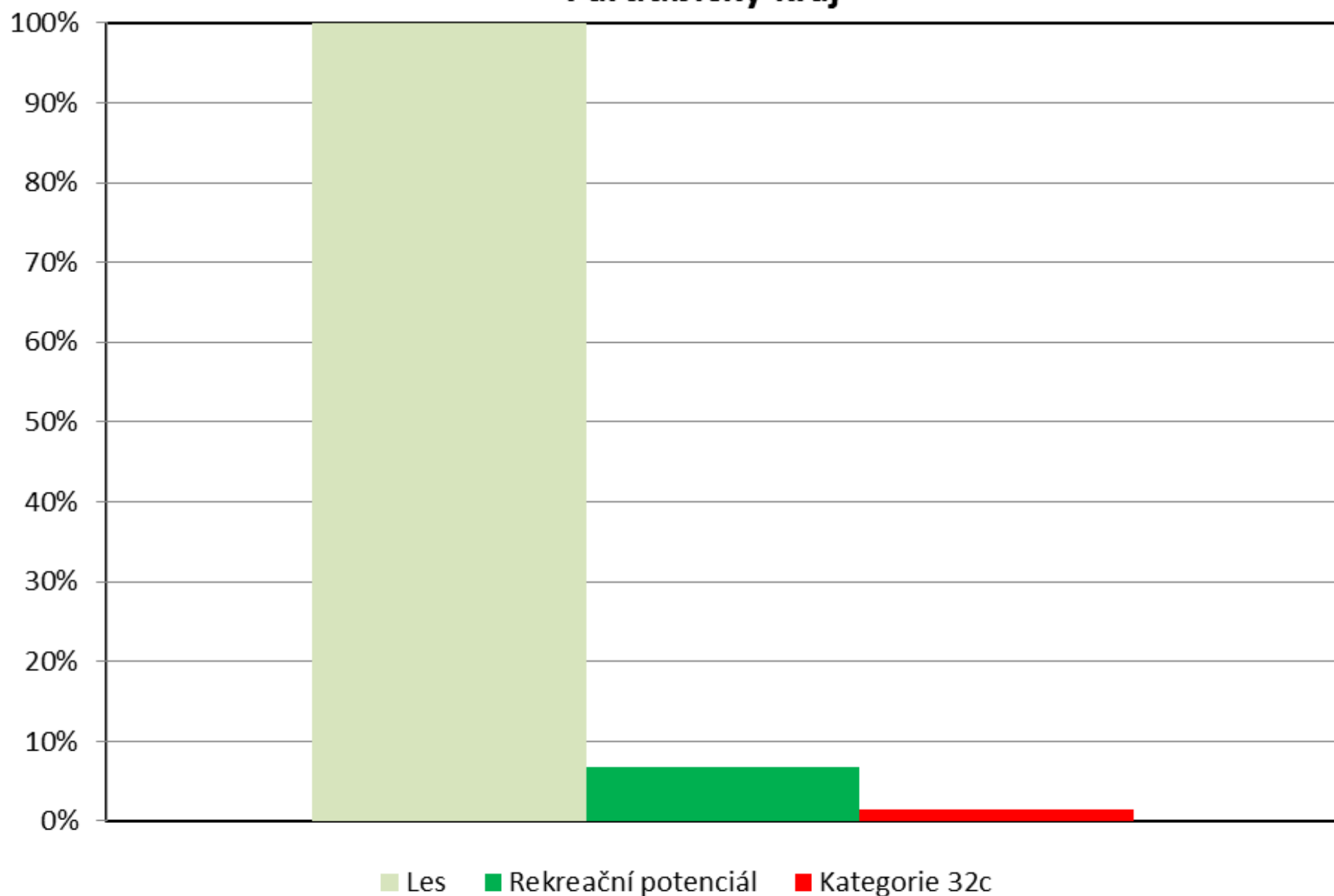
*grafické zpracování: Ing. Pravoslav Kopecký (ÚHÚL Brandýs n.L., pob. Hradec Králové)*



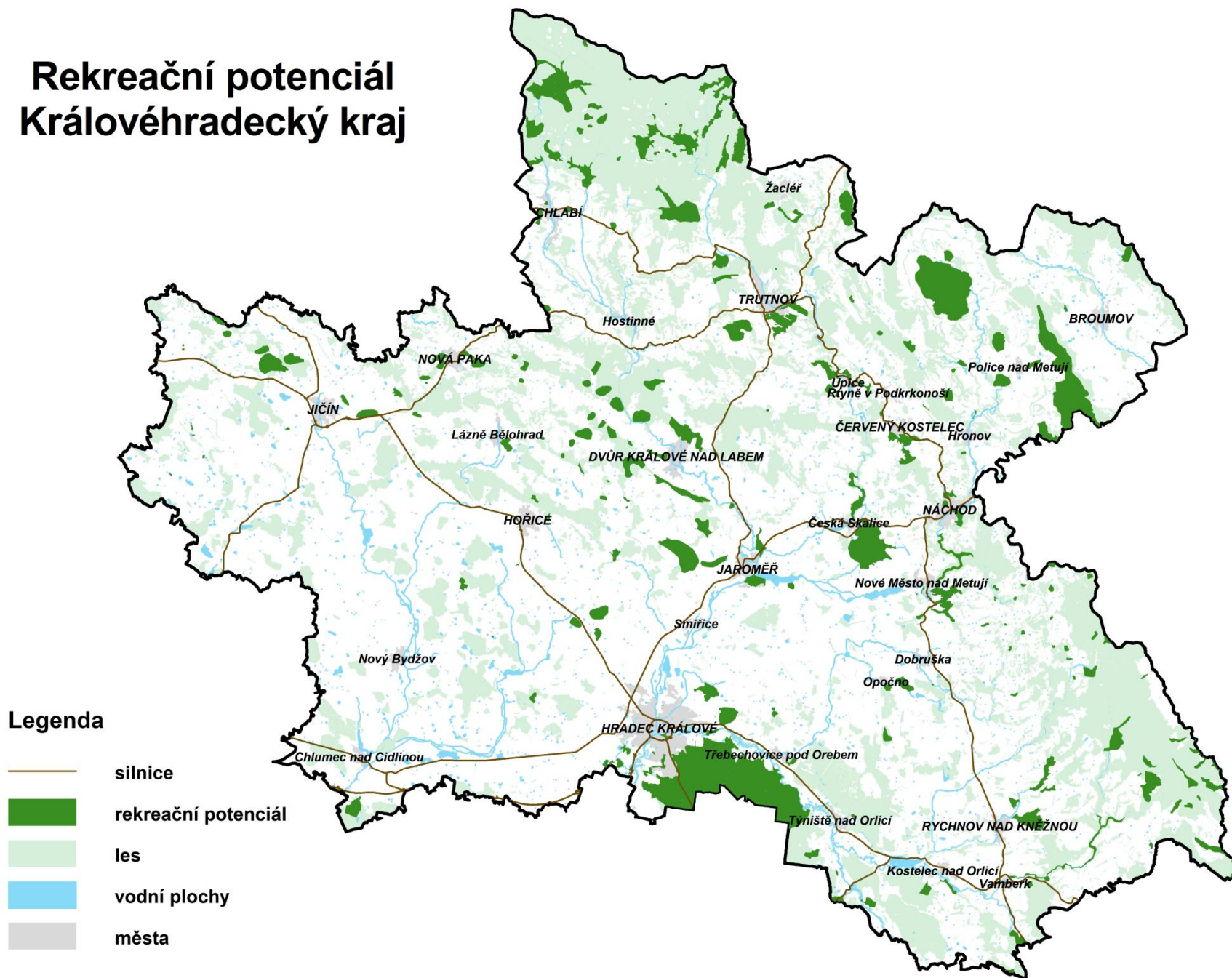
# Podíl rekreačního potenciálu a kategorie 32c na ploše lesa Královéhradecký kraj



# Podíl rekreačního potenciálu a kategorie 32c na ploše lesa Pardubický kraj



# Rekreační potenciál Královéhradecký kraj

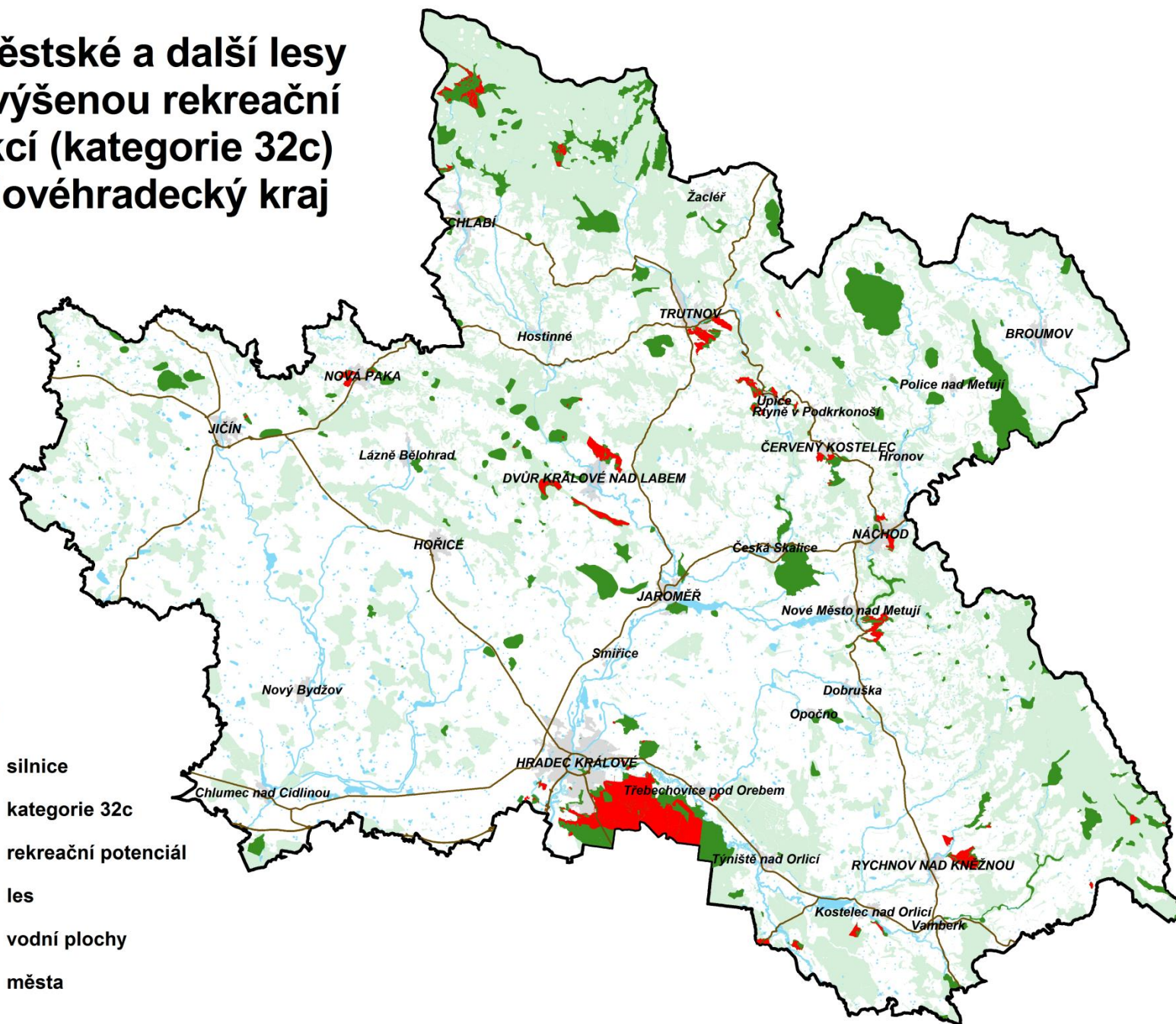




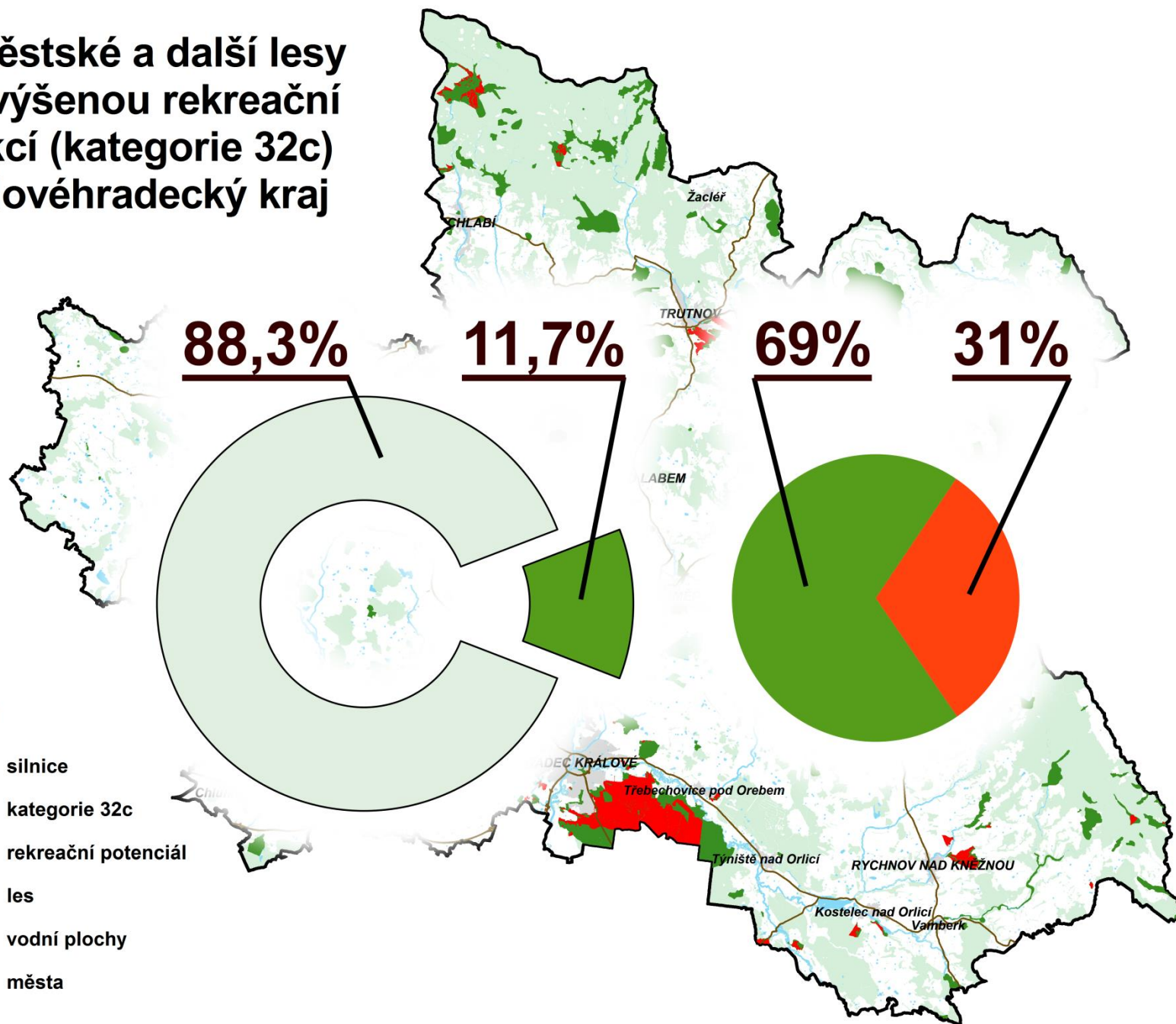
# Příměstské a další lesy se zvýšenou rekreační funkcí (kategorie 32c) Královéhradecký kraj

## Legenda

-  silnice
-  kategorie 32c
-  rekreační potenciál
-  les
-  vodní plochy
-  města

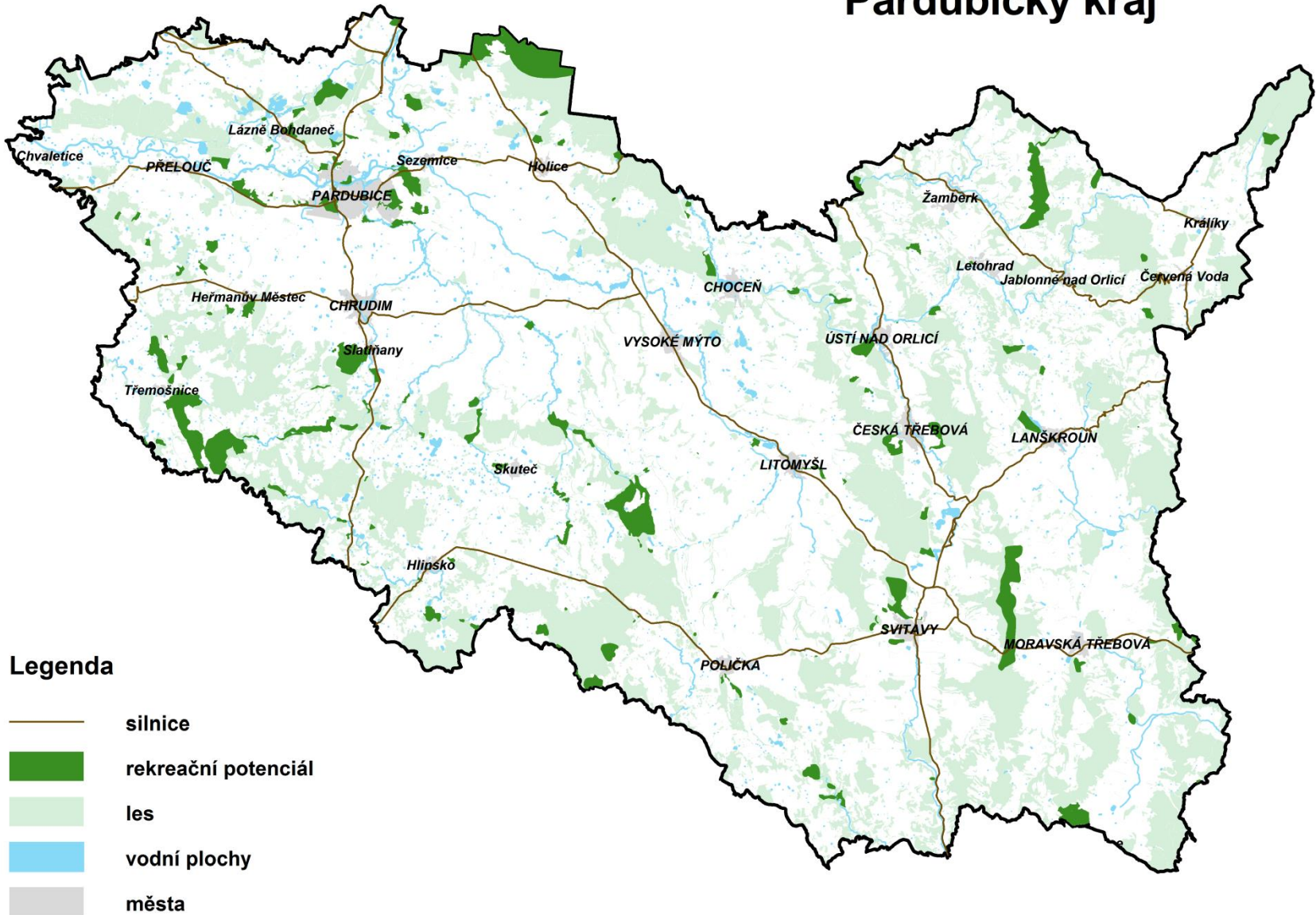


# Příměstské a další lesy se zvýšenou rekreační funkcí (kategorie 32c) Královéhradecký kraj



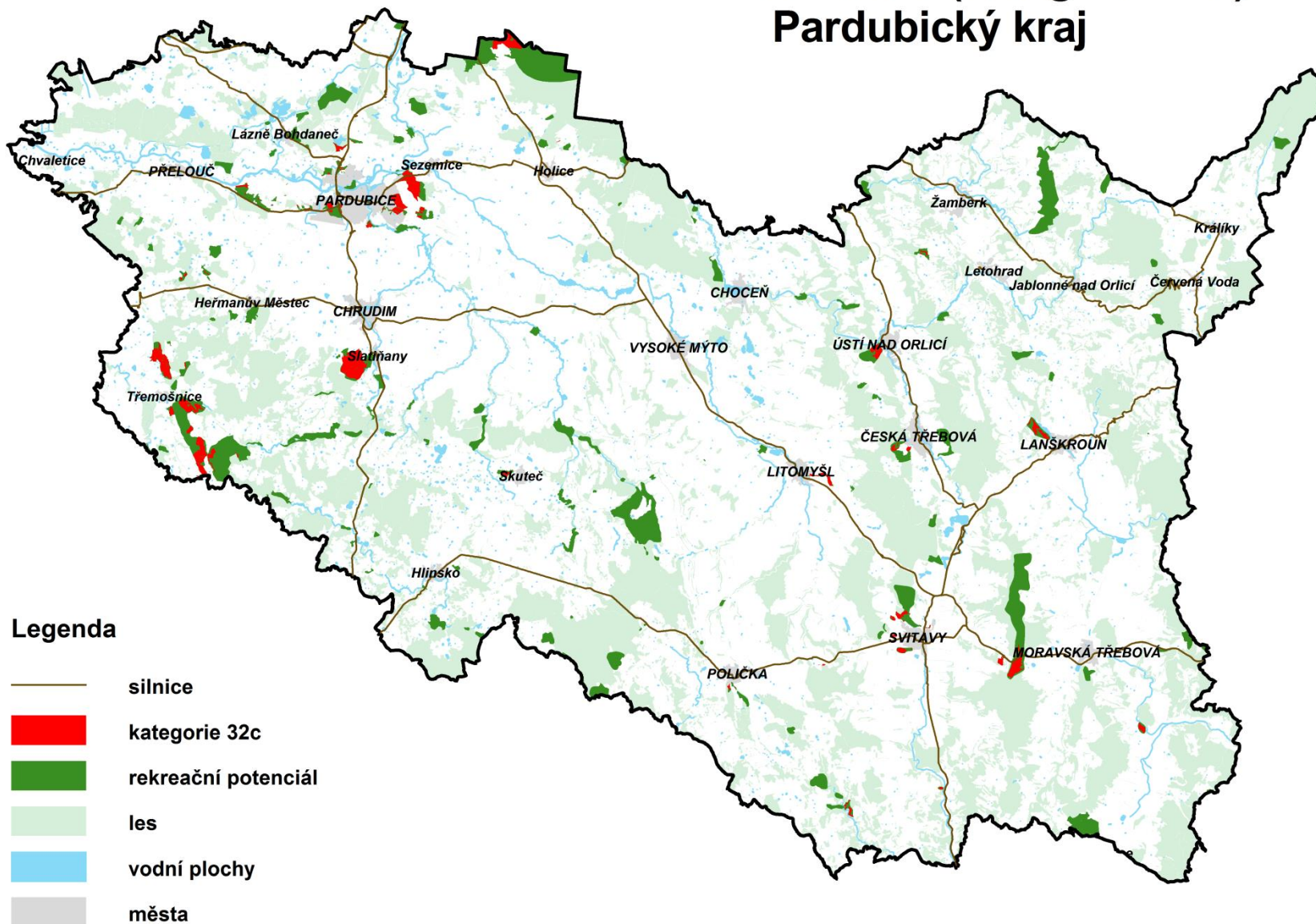


# Rekreační potenciál Pardubický kraj

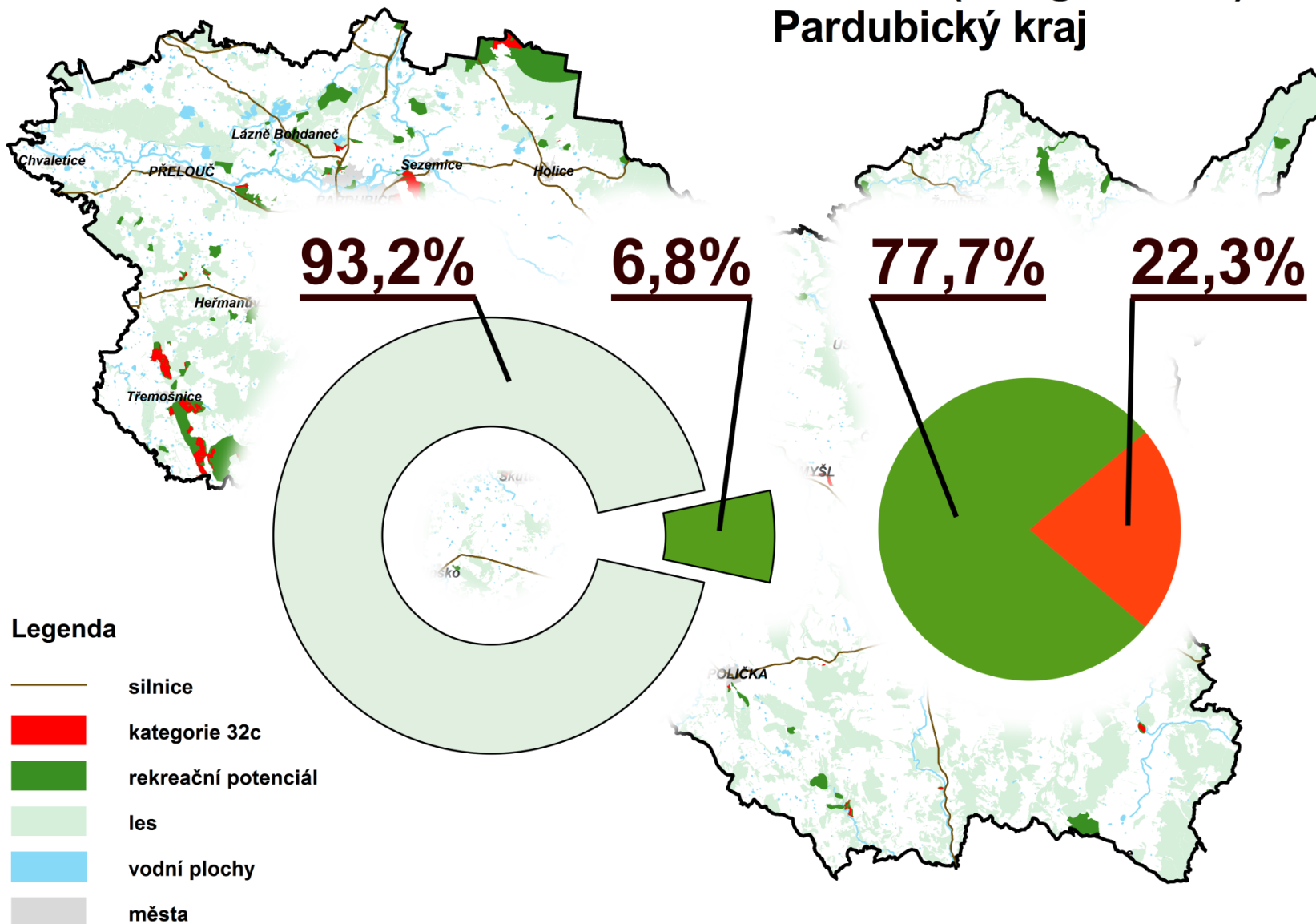




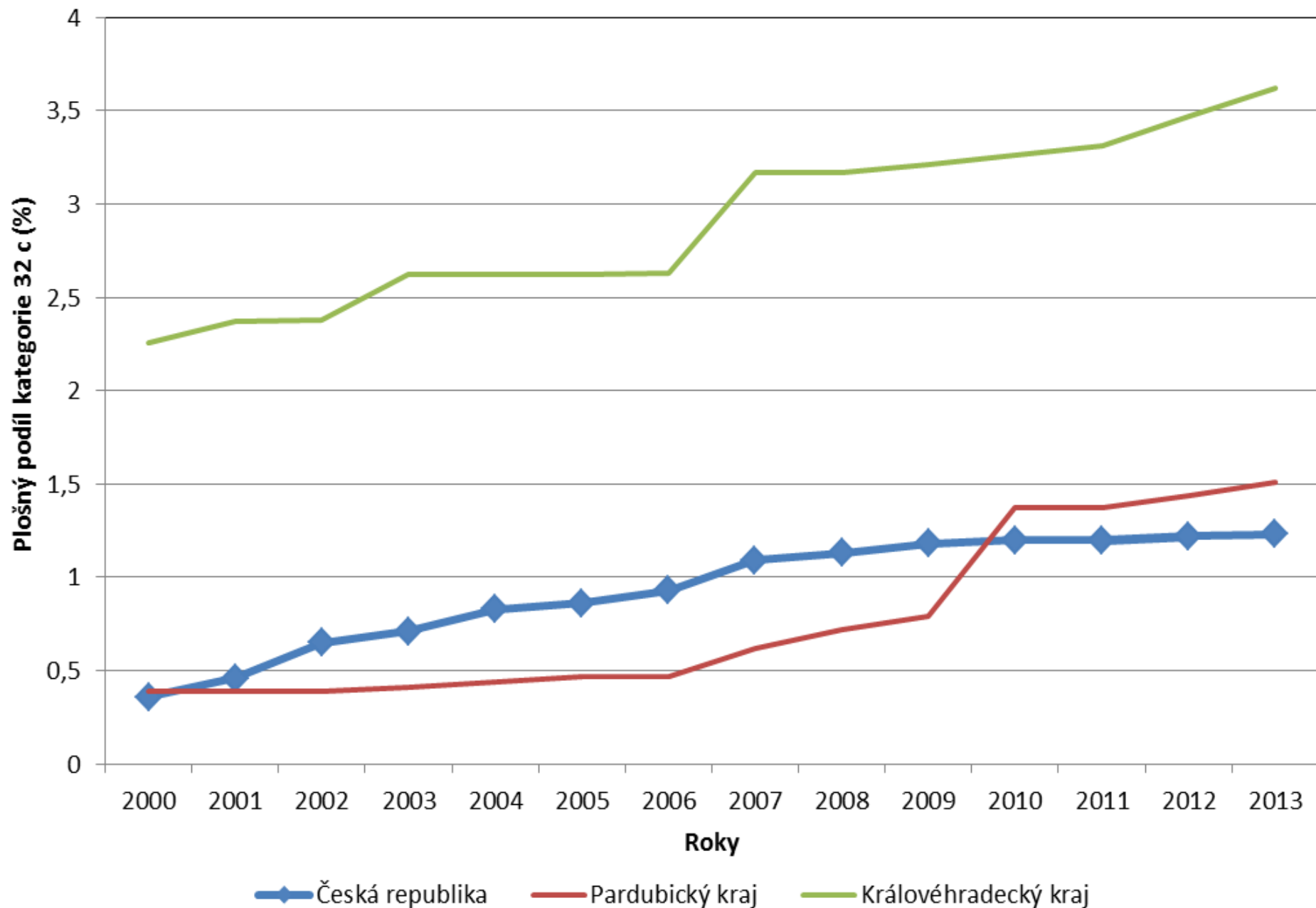
# Příměstské a další lesy se zvýšenou rekreační funkcí (kategorie 32c) Pardubický kraj



# Příměstské a další lesy se zvýšenou rekreační funkcí (kategorie 32c) Pardubický kraj



# Přehled plošného podílu kategorie 32c v jednotlivých letech





# Děkuji za pozornost

---

**Ing. Vítězslav Krystýn**

Ústav pro hospodářskou úpravu lesů  
Brandýs nad Labem  
pobočka Hradec Králové

[krystyn.vitezslav@uhul.cz](mailto:krystyn.vitezslav@uhul.cz)