

Rekreační funkce lesů a správní delikty z hlediska životního prostředí

Prezentace na seminář ČLS

„Lesy příměstské a lesy se zvýšenou rekreační funkcí“

Chrudim, 18. září 2014

Martin Baranyai

ČIŽP, OI Hradec Králové, oddělení ochrany lesa



Kontrolní činnost ČIŽP v lesích

- **Zákonný podklad**
 - *zákon č. 282/1991 Sb., o České inspekci životního prostředí a její působnosti v ochraně lesa*
 - *zákon č. 289/1995 Sb., o lesích*
 - *zákon č. 114/1992 Sb., o ochraně přírody a krajiny*
 - *zákon č. 185/2001 Sb., o odpadech*
- 10 oblastních inspektorátů
- 43 inspektorů na oddělení ochrany lesa
- spolupráce s OSSL (ORP, KÚ, MZe)



Podněty v souvislosti s rekreací v lese



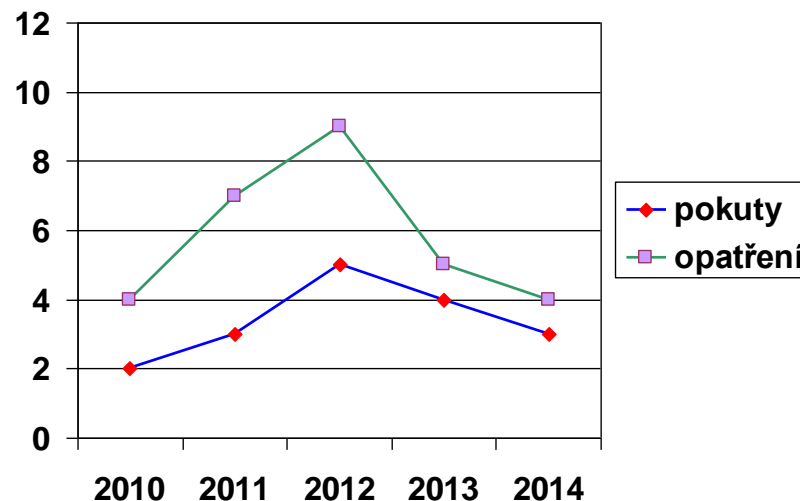
- **Neoprávněné zábory lesní půdy**
- **Výstavba rekreačních objektů bez náležitého povolení**
- **Poškození lesní půdy a porostů při hromadných akcích v lese**
- **Omezení vstupu do lesa**
- **Zásahy do biotopu zvláště chráněných druhů rostlin a živočichů**

Kontroly a správní řízení ČIŽP

ve věci ohrožení ŽP v souvislosti s rekreační činností

- **Období let 2010 - 2014**

- 109 kontrol
- 17 pokut v celkové výši 694 000 Kč
- 29 opatření k nápravě



Nejčastější porušení předpisů



- **Neoprávněné zábory lesní půdy**
- **Výstavba rekreačních objektů bez náležitého povolení**
- **Poškození lesní půdy a porostů při hromadných akcích v lese**
- **Zásahy do biotopu zvláště chráněných druhů rostlin a živočichů**

Nejčastější porušovaná ustanovení lesního zákona (č. 289/1995 Sb.)



- **§ 11 odst. 4**

- Nikdo nesmí bez povolení užít lesní pozemky k jiným účelům, pokud tento zákon nestanoví jinak.

- **§ 13 odst. 1**

- Veškeré pozemky určené k plnění funkcí lesa musí být účelně obhospodařovány podle tohoto zákona. Jejich využití k jiným účelům je zakázáno. O výjimce z tohoto zákazu může rozhodnout orgán státní správy lesů na základě žádosti vlastníka lesního pozemku nebo ve veřejném zájmu.

- **Zákazy dle ustanovení § 20 odst. 1**

- **§ 20 odst. 5**

- Neohlášení hromadných akcí

- **§ 32 odst. 7**

- Je zakázáno oplocovat les z důvodů vlastnických nebo za účelem omezení obecného užívání lesa (§ 19 odst. 1)

Nejčastější porušovaná ustanovení zákona č. 114/1992 Sb.



Zásahy do biotopu zvláště chráněných druhů v lesích mimo chráněná území

§ 49 odst. 1

- Zvláště chráněné rostliny jsou chráněny ve všech svých podzemních a nadzemních částech a všech vývojových stádiích; chráněn je rovněž jejich biotop. Je zakázáno tyto rostliny sbírat, trhat, vykopávat, poškozovat, ničit nebo jinak rušit ve vývoji...

§ 50 odst. 1

- Zvláště chránění živočichové jsou chráněni ve všech svých vývojových stádiích. Chráněna jsou jimi užívaná přirozená i umělá sídla a jejich biotop...

Obecná doporučení

Posouzení lokality a
rozsahu záměru

Projektu s posouzením
dopadů na les

Projednání záměru se
stavebním úřadem, OSSL, OOP

Povolovací řízení

Realizace stavby až po
nabytí právní moci
příslušných rozhodnutí !!!



Příklady z praxe + fotodokumentace



Děkuji za pozornost

Martin Baranyai

Česká inspekce životního prostředí
Oblastní inspektorát Hradec Králové
Resslova 1229, 500 02 Hradec Králové
T. +420 731 405 210
baranyai@hk.cizp.cz

Podrobnější informace najdete na

www.cizp.cz