

# Duby a dubové porosty z pohledu LHP/O

Ing. Jan Apltauer

Kněžičky 24. 4. 2018

# Zastoupení dubů v ČR

Duby (ha)	2000	2005	2010	2015
DB	152 896	144 901	126 096	109 903
DBZ	1 810	15 192	42 342	64 987
CER	770	771	786	809
DBP	74	78	76	78
DBC	4 380	4 999	5 585	5 979
<b>Vše</b>	<b>159 930</b>	<b>165 940</b>	<b>174 885</b>	<b>181 755</b>
Duby (%)	2000	2005	2010	2015
DB	6,0	5,7	4,9	4,3
DBZ	0,1	0,6	1,7	2,5
CER	0,03	0,03	0,03	0,03
DBP	0,003	0,003	0,003	0,003
DBC	0,2	0,2	0,2	0,2
<b>Vše</b>	<b>6,3</b>	<b>6,5</b>	<b>6,8</b>	<b>7,1</b>

## Cílové zastoupení dubů v ČR dle OPRL

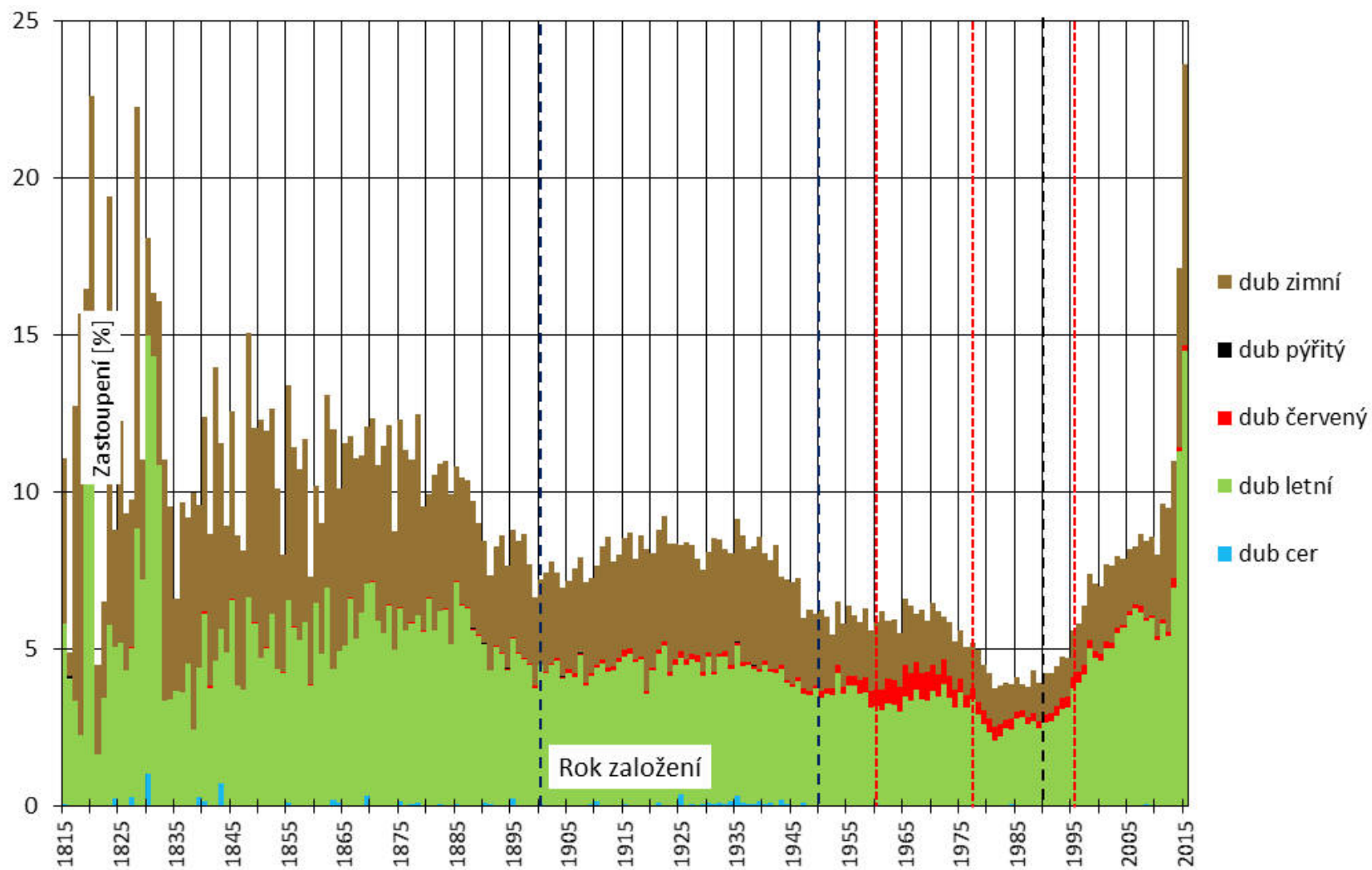
Zastoupení (%)	smrk ztepilý	jedle bělokorá	borovice	modřín evropský	douglaska	ostatní jehličnaté	-	jehličnaté dřeviny	
		43,3	4	13,6	3,8	0,5	0,5	-	65,6
Zastoupení (%)	duby	buk lesní	jasany	lípy	olše	břízy	ostatní listnaté	listnaté dřeviny	
		10,6	15,9	2,1	1,2	2	0,8	0,7	1,1

# Současné zastoupení v 1. věkovém stupni - cílové zastoupení (p.b.) - PLO a ČR

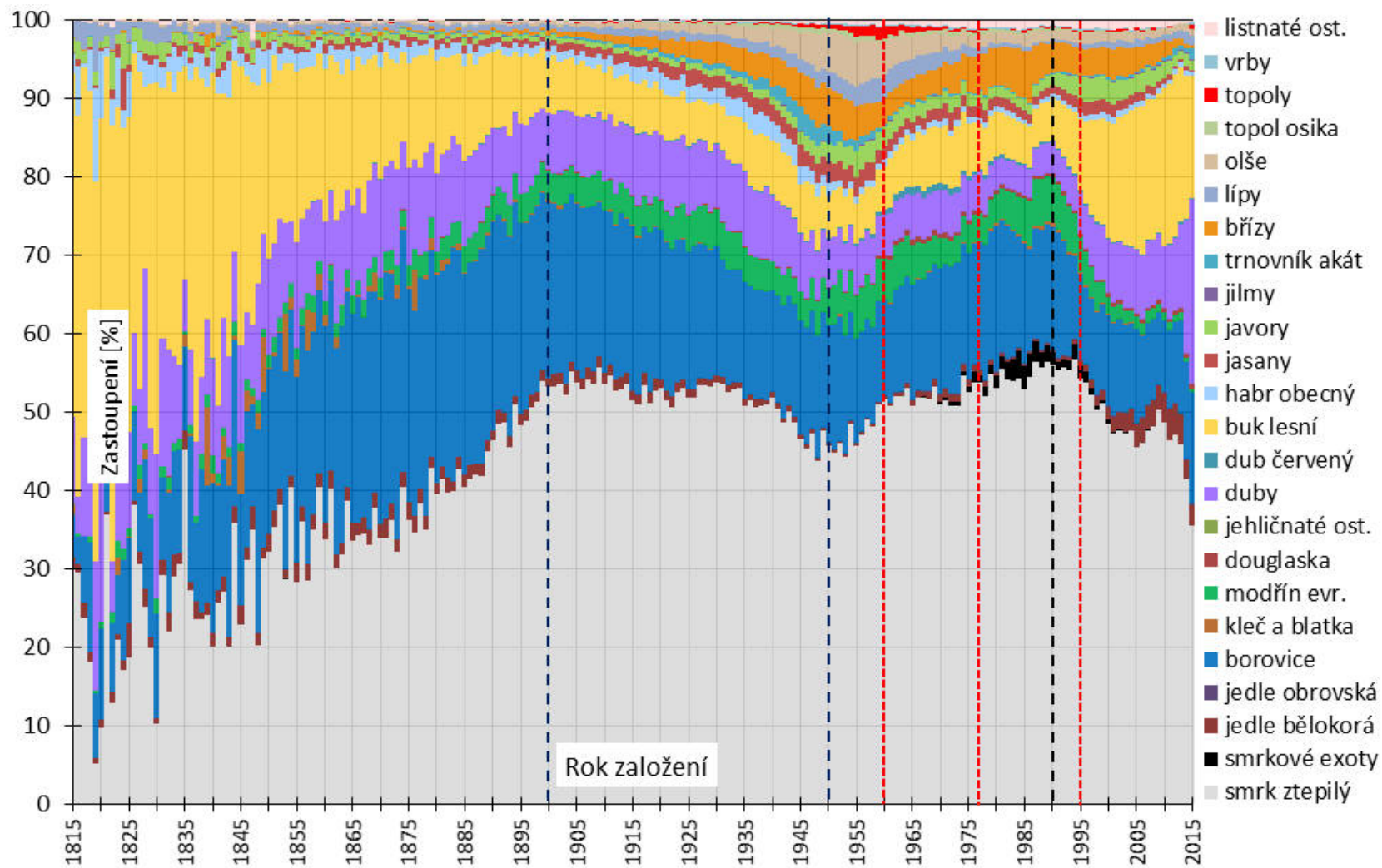
PLO - zastoupení dřevin v 1. v.s.	smrk ztepilý	jedle bělokorá	borovice	modřín evropský	duby	buk lesní	javory	břízy	jasany
1	69,8	1,3	1,5	2,3	0,7	17,1	0,7	1,5	0,1
2	29,4	0,7	15,4	4,0	16,0	4,0	7,4	5,8	7,2
3	67,4	5,1	2,8	1,4	1,1	13,4	2,2	2,8	0,3
4	48,7	0,4	1,7	3,3	5,1	24,6	7,9	0,9	4,1
5	22,7	1,4	2,1	2,0	14,4	28,5	11,8	4,8	5,9
6	35,3	1,7	33,2	1,6	14,5	7,2	0,9	2,8	0,3
7	59,8	4,0	7,1	2,7	6,9	14,3	0,9	2,0	0,2
8	23,0	1,7	16,2	2,1	22,3	20,0	3,1	2,3	2,0
9	27,9	1,5	27,9	3,0	12,2	13,5	3,1	3,6	1,8
10	50,5	3,3	12,1	1,1	10,1	13,7	1,6	2,0	0,6
11	69,2	3,3	3,7	0,7	0,8	16,0	1,4	2,3	0,2
12	57,0	3,4	9,2	1,2	2,5	16,5	2,2	3,4	0,7
13	67,4	5,8	1,2	0,2	0,0	14,9	2,4	1,7	0,1
14	62,0	8,6	1,3	0,0	0,0	21,1	3,2	1,4	0,4
15	32,9	1,8	37,3	0,4	12,7	4,3	0,4	7,0	0,1
16	69,7	4,0	2,8	1,3	1,3	12,8	2,0	2,6	0,6
17	6,0	0,8	43,0	2,0	30,7	2,4	1,2	4,1	2,0
18	16,8	0,9	50,8	1,6	8,1	11,7	0,8	6,5	0,5
19	45,8	4,2	13,6	2,5	1,1	28,5	0,8	2,4	0,1
20	52,9	3,8	6,3	2,1	3,4	24,8	1,4	2,3	0,4
21	49,9	4,1	0,6	0,7	0,6	38,2	1,2	1,6	0,1
22	69,5	1,3	0,0	2,3	0,0	11,9	1,5	2,1	0,2
23	59,8	2,5	3,8	2,4	6,4	11,5	3,3	5,2	1,2
24	59,1	3,0	4,1	2,9	1,0	20,5	2,3	4,8	0,4
25	69,1	2,6	0,3	0,7	0,1	21,2	1,3	1,8	0,3
26	61,4	2,1	2,4	3,1	4,8	15,9	2,1	3,8	1,7
27	64,0	2,0	0,1	0,6	0,1	27,5	1,7	1,7	0,3
28	43,3	3,8	2,5	2,6	1,8	35,7	3,5	2,7	0,7
29	40,8	4,9	4,3	2,1	4,0	28,5	3,8	4,8	0,7
30	44,2	1,8	8,9	2,5	6,4	26,5	2,8	1,4	1,1
31	55,7	3,2	6,5	2,3	5,0	16,6	2,9	3,4	1,2
32	6,3	5,1	23,0	1,7	19,2	30,5	2,4	3,4	0,7
33	41,0	1,3	14,9	1,3	20,1	7,9	2,3	1,2	1,5
34	1,2	0,0	0,3	0,7	57,4	1,4	5,9	2,0	12,9
35	0,7	0,0	14,8	0,0	37,8	0,2	3,1	0,5	13,7
36	14,6	0,4	1,7	2,0	22,2	43,4	3,6	1,1	2,3
37	26,4	2,9	0,9	2,7	22,7	24,9	4,2	4,5	3,2
38	39,2	1,3	1,3	1,1	10,6	33,8	3,1	2,1	1,5
39	16,3	2,3	3,3	0,9	20,2	26,3	6,6	4,0	3,5
40	48,7	6,8	0,4	0,2	0,5	38,8	1,5	1,5	0,2
41	61,6	2,9	0,7	0,7	3,4	23,3	2,2	2,2	0,4
ČR	47,7	2,9	10,8	1,6	8,3	17,5	2,3	2,8	1,1

PLO - současná skladba 1. v.s. - cílová skladba (p.b.)	smrk ztepilý	jedle bělokorá	borovice	modřín evropský	duby	buk lesní	javory	břízy	jasany
1	8,9	0,9	-4,3	-1,9	-0,6	-1,5	-1,3	-0,2	-0,1
2	8,2	0,5	3,2	-0,1	-16,5	-7,4	5,5	3,0	5,1
3	6,8	2,3	-7,0	0,0	0,5	-4,6	1,0	0,9	-0,4
4	22,2	-2,0	-3,5	3,3	-7,1	-9,5	-1,4	0,8	1,7
5	-2,1	0,0	-1,4	-0,4	-12,4	3,7	8,0	4,7	3,3
6	7,3	-2,3	-1,8	-2,4	3,5	-3,8	-0,1	0,8	0,2
7	9,7	0,1	-8,5	-3,9	0,8	1,9	0,6	1,4	-0,3
8	-3,4	0,9	-4,9	-5,1	1,3	7,3	0,0	2,2	1,5
9	3,2	-0,3	-4,5	-4,8	-2,6	0,5	2,3	2,9	1,3
10	17,0	2,2	-10,4	-6,8	-4,2	-0,1	0,9	1,6	0,0
11	0,0	-3,9	2,8	-0,2	0,7	-0,4	0,6	1,8	-0,1
12	3,8	-0,9	-2,7	-2,2	0,0	-4,2	1,5	3,3	0,5
13	6,5	-6,0	-0,7	-0,2	0,0	-2,8	1,5	0,9	-0,2
14	-1,0	-1,5	-0,4	-0,2	0,0	-0,2	1,0	1,2	0,1
15	0,8	-3,3	-1,0	-0,5	2,3	-2,1	0,1	5,2	-0,6
16	5,8	-1,0	-1,2	-1,7	-0,7	-0,2	-1,0	2,6	-2,4
17	1,0	0,3	3,7	-0,4	-5,4	0,4	0,4	1,0	-0,3
18	3,0	0,1	-1,6	-0,1	-2,8	-2,6	0,3	5,1	-0,1
19	2,2	1,6	-10,9	1,1	-0,2	4,8	-0,1	1,2	-0,1
20	3,6	1,7	-3,6	-2,5	-3,1	2,8	0,6	2,0	-0,4
21	-11,6	2,6	-0,6	-3,6	-0,2	13,3	-1,4	1,0	-0,2
22	4,5	-2,7	-7,0	2,2	-0,1	-6,1	-0,2	1,1	0,1
23	3,7	0,9	-7,0	-1,4	-2,2	-0,6	1,6	4,7	0,2
24	1,1	0,0	-2,9	-2,7	0,1	3,9	0,6	1,4	-0,3
25	-1,0	-0,3	-0,7	-2,1	-0,1	6,1	-1,2	1,0	-0,5
26	6,0	-2,1	-2,6	-0,9	-4,6	1,9	0,1	2,8	0,6
27	-6,3	-1,0	0,0	-1,5	0,0	7,8	-1,5	1,6	-0,1
28	-10,0	-0,7	-2,2	-0,8	-3,8	12,2	1,7	2,5	-0,1
29	0,3	-4,5	-2,6	-6,4	-3,3	10,7	0,6	4,7	-0,3
30	-5,8	-4,2	3,9	-0,5	-3,1	8,5	0,3	1,3	0,6
31	3,7	0,6	-9,0	0,1	-2,2	3,9	0,7	3,2	-0,5
32	5,4	0,4	12,6	-6,9	-24,3	14,2	-0,2	3,2	-1,5
33	4,7	0,3	-0,4	-1,8	-5,4	1,2	0,0	0,6	-0,3
34	1,2	-0,1	0,1	-0,1	-8,5	-0,2	3,3	1,9	-1,2
35	0,7	-1,0	-3,2	-0,1	-23,2	-1,8	1,1	0,4	5,7
36	11,5	-0,2	0,8	-6,3	-3,6	-0,7	-1,7	0,4	1,2
37	19,4	-0,1	0,8	-5,3	4,7	-17,1	-3,8	1,5	2,2
38	31,2	-1,4	-2,5	-8,2	-9,3	-2,2	-4,3	2,0	0,6
39	-0,2	-3,7	3,3	-7,6	-8,8	6,3	0,1	4,0	0,0
40	-12,8	-3,9	-0,1	-1,5	-0,3	19,8	-1,8	1,5	-0,7
41	17,3	-7,0	-1,8	-4,3	-4,8	3,8	-2,6	2,2	-0,8
ČR	4,5	-1,1	-2,8	-2,3	-2,3	1,6	0,2	2,1	-0,1

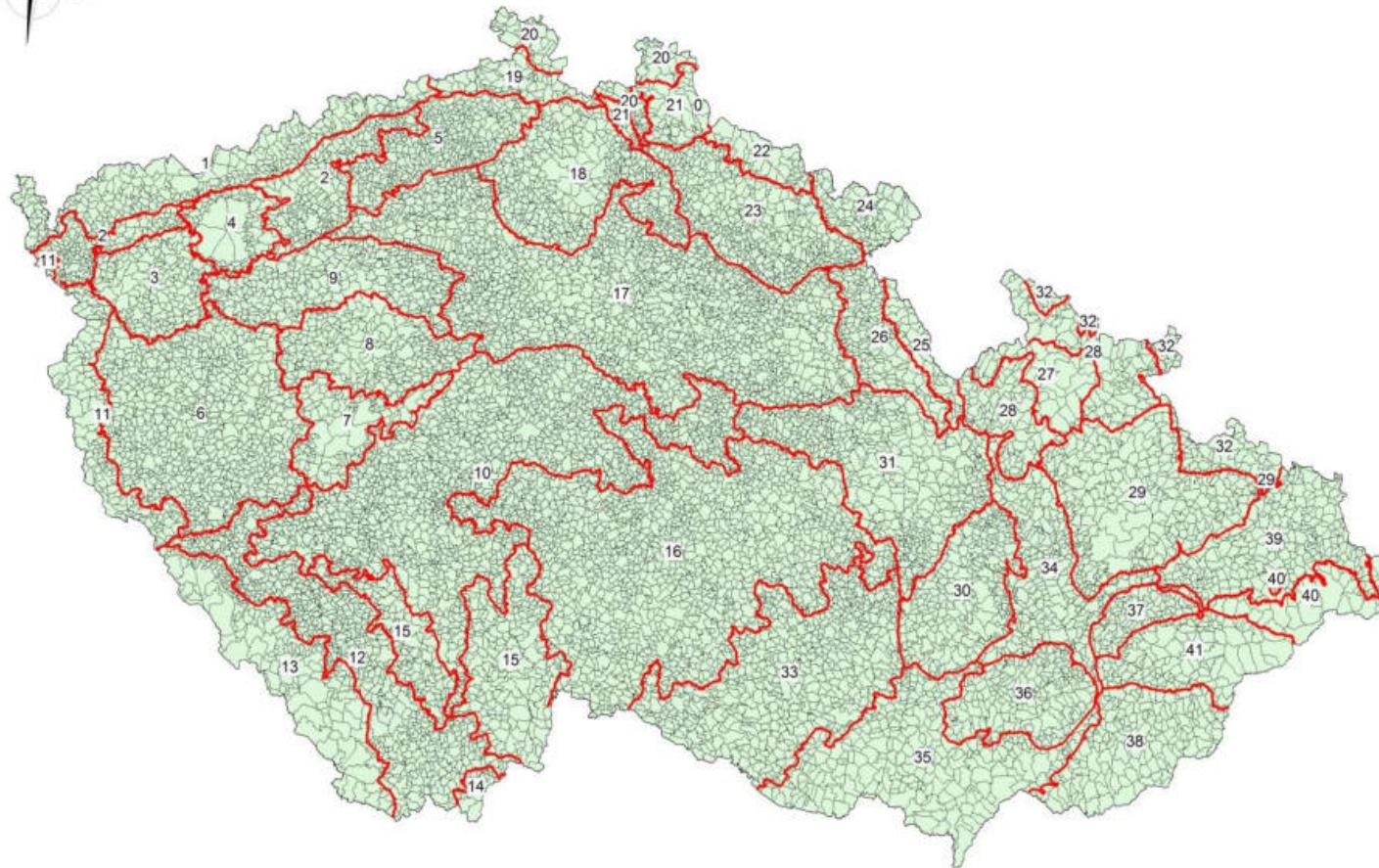
# Zastoupení dubů dle roku založení - ČR



# Zastoupení dřevin dle roku založení - ČR



## Katastrální území České republiky

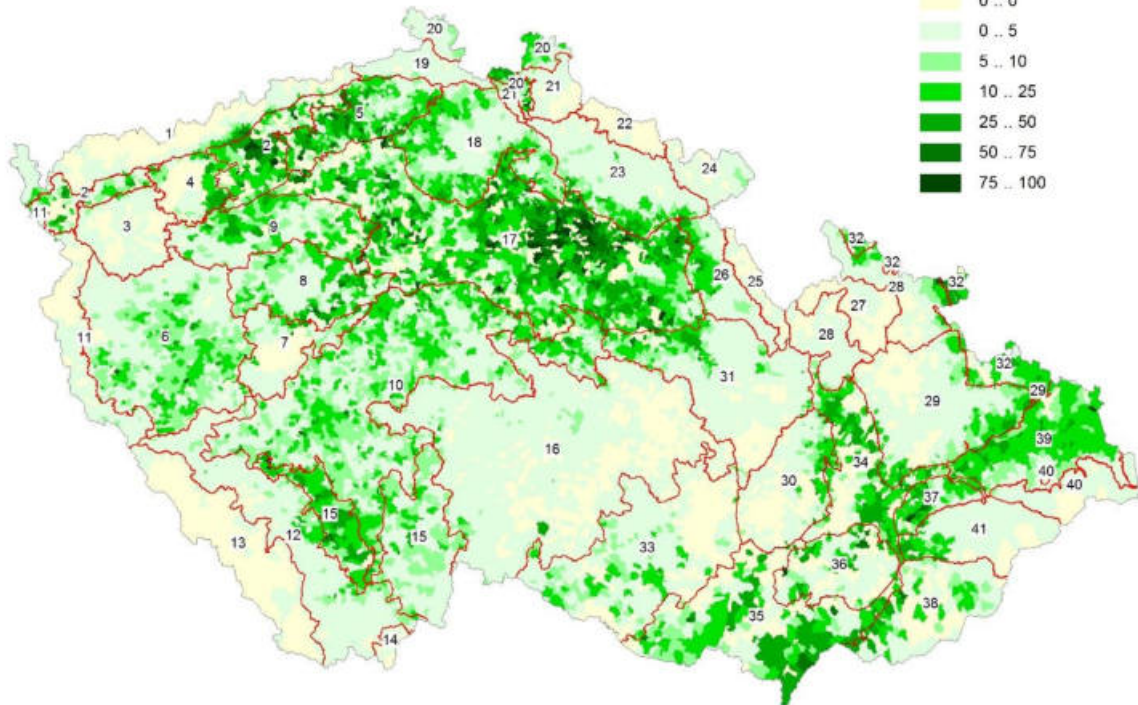
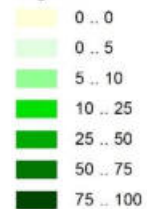


1 : 1 850 000

13 091 katastrálních území v ČR k roku 2016

Zastoupení dubu letního dle katastrálního území (%)

Legenda:

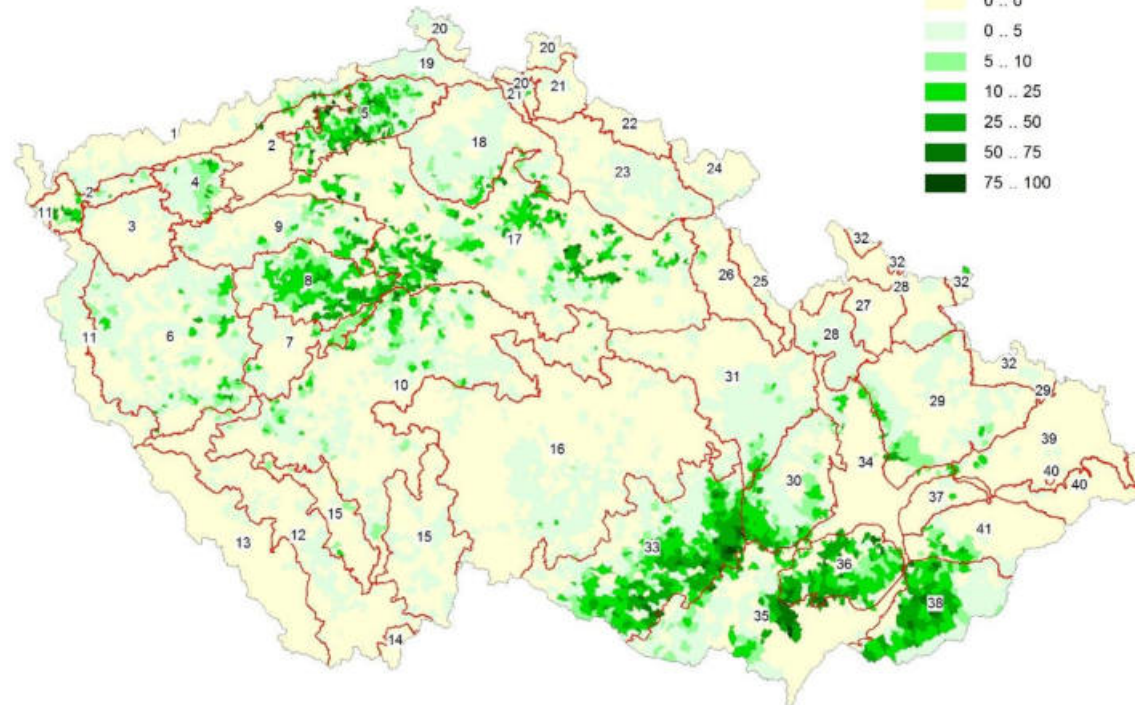
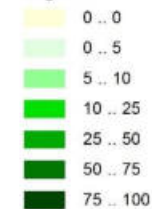


1 : 1 750 000

ČR 4,3 %,  
PLO 34 - 26,8 %

Zastoupení dubu zimního dle katastrálního území (%)

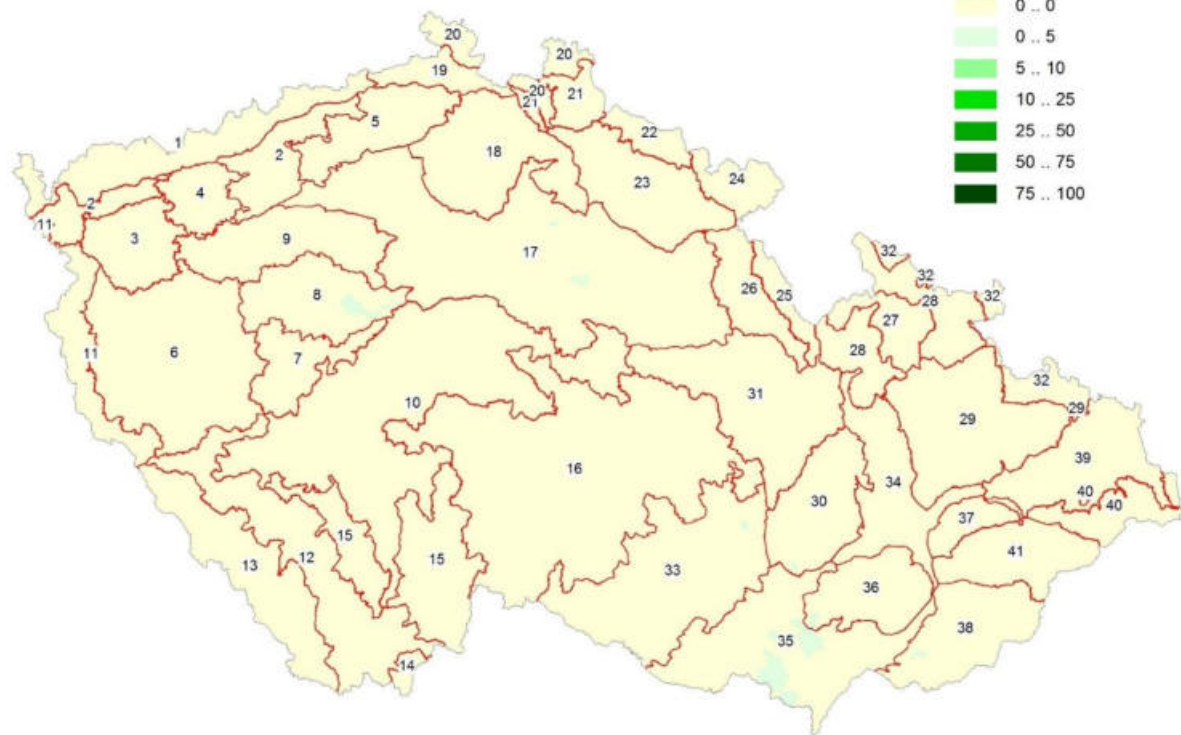
Legenda:



1 : 1 750 000

ČR 2,5 %,  
PLO 36 - 19,8 %

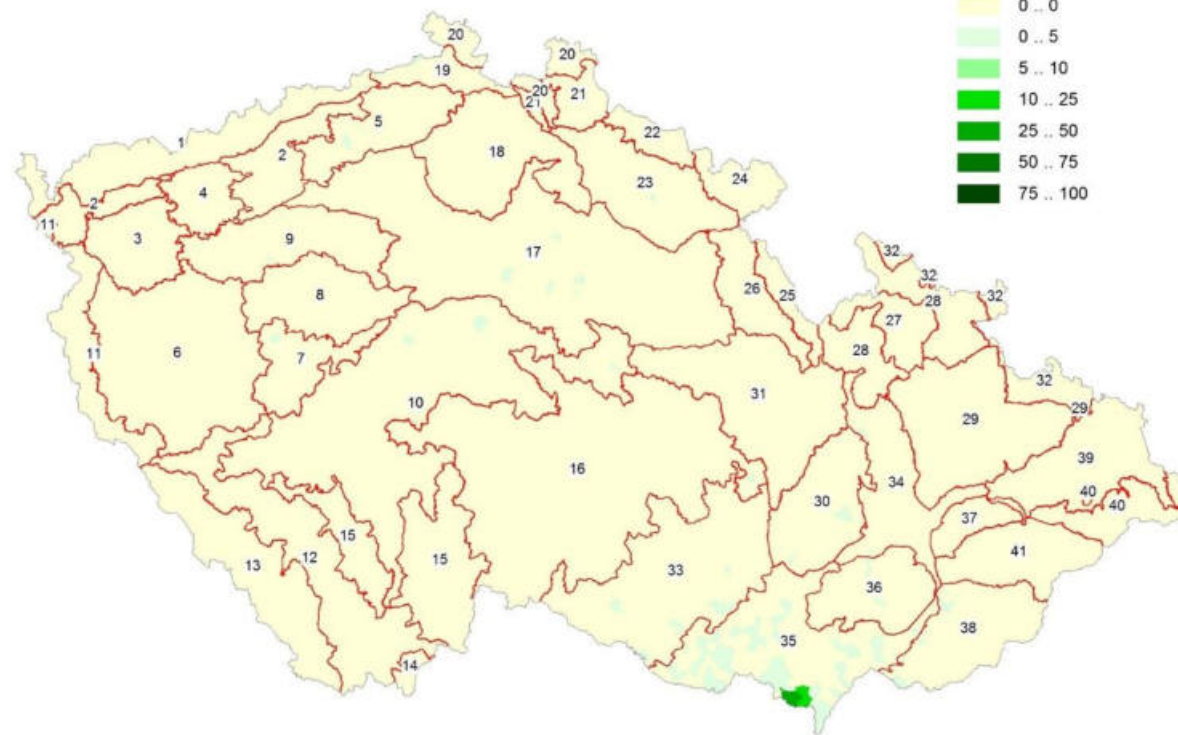
Zastoupení dubu šípáku dle katastrálního území (%)



1 : 1 750 000

ČR 0,003 %,  
PLO 35 - 0,12 %

Zastoupení dubu ceru dle katastrálního území (%)

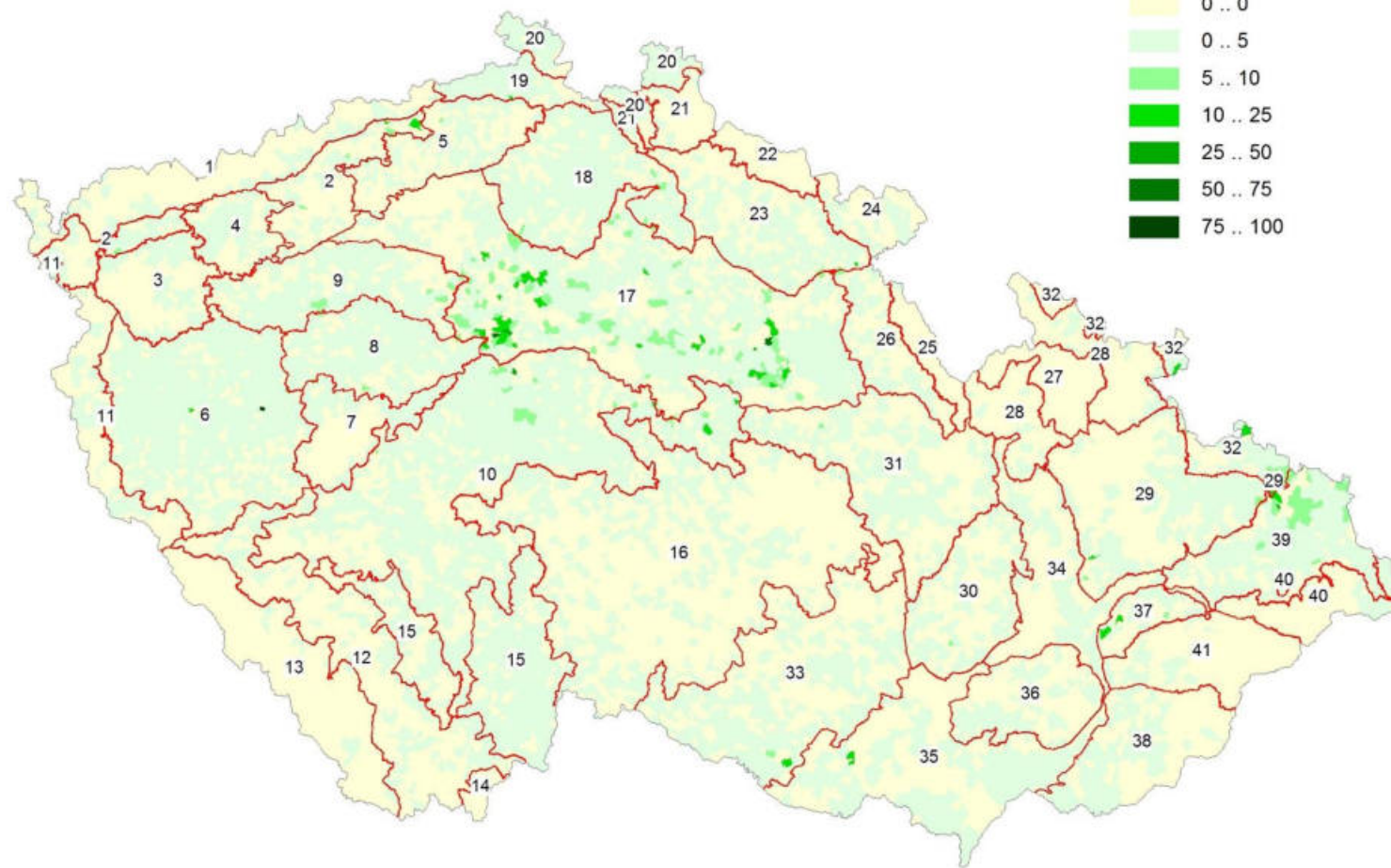


1 : 1 750 000

ČR 0,03 %,  
PLO 35 - 2,1 %



### Zastoupení dubu červeného dle katastrálního území (%)



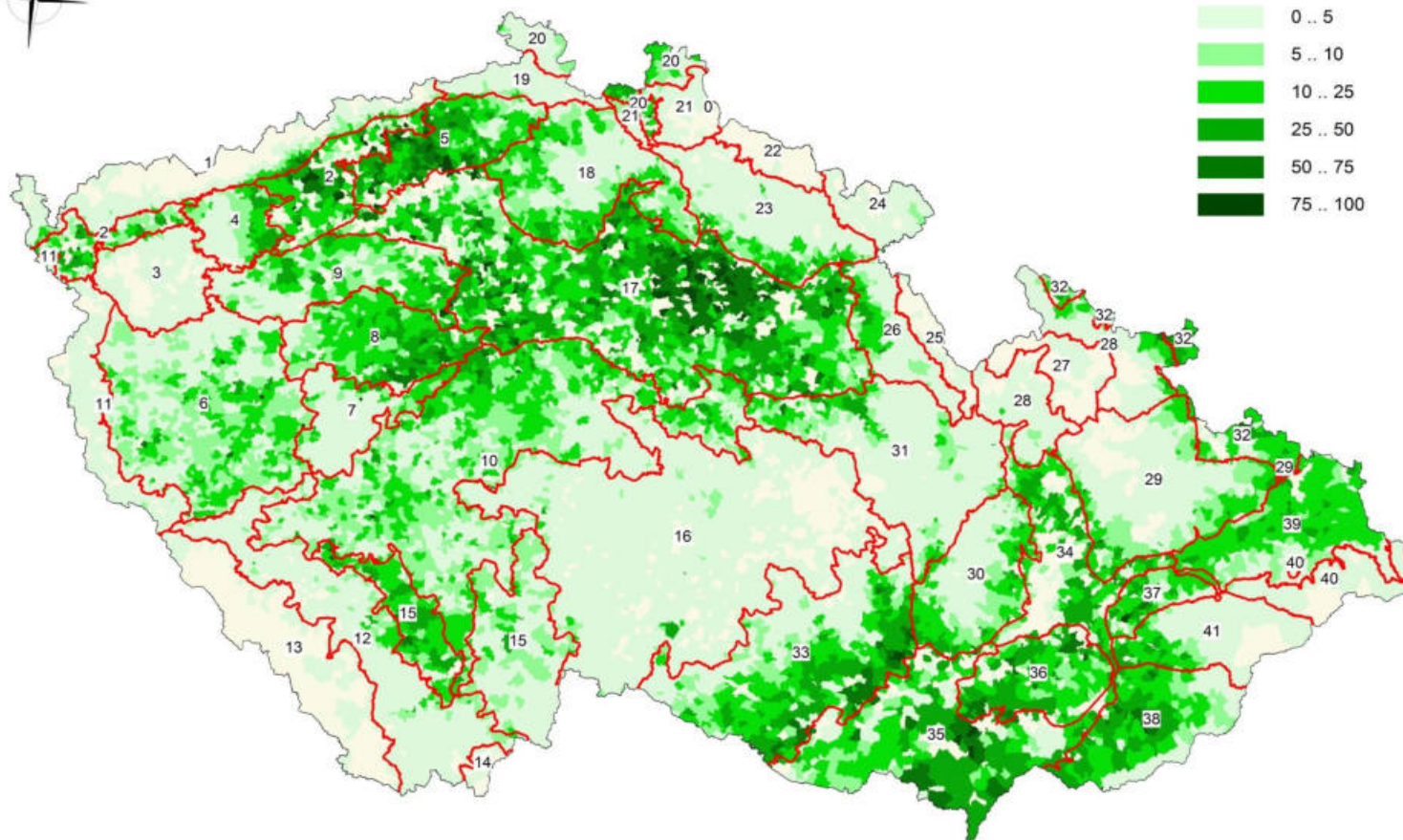
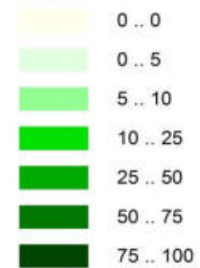
1 : 1 750 000

ČR 0,2 %,  
PLO 17 - 1,9 %

## Zastoupení skupiny dřevin dubu dle katastrálního území (%)

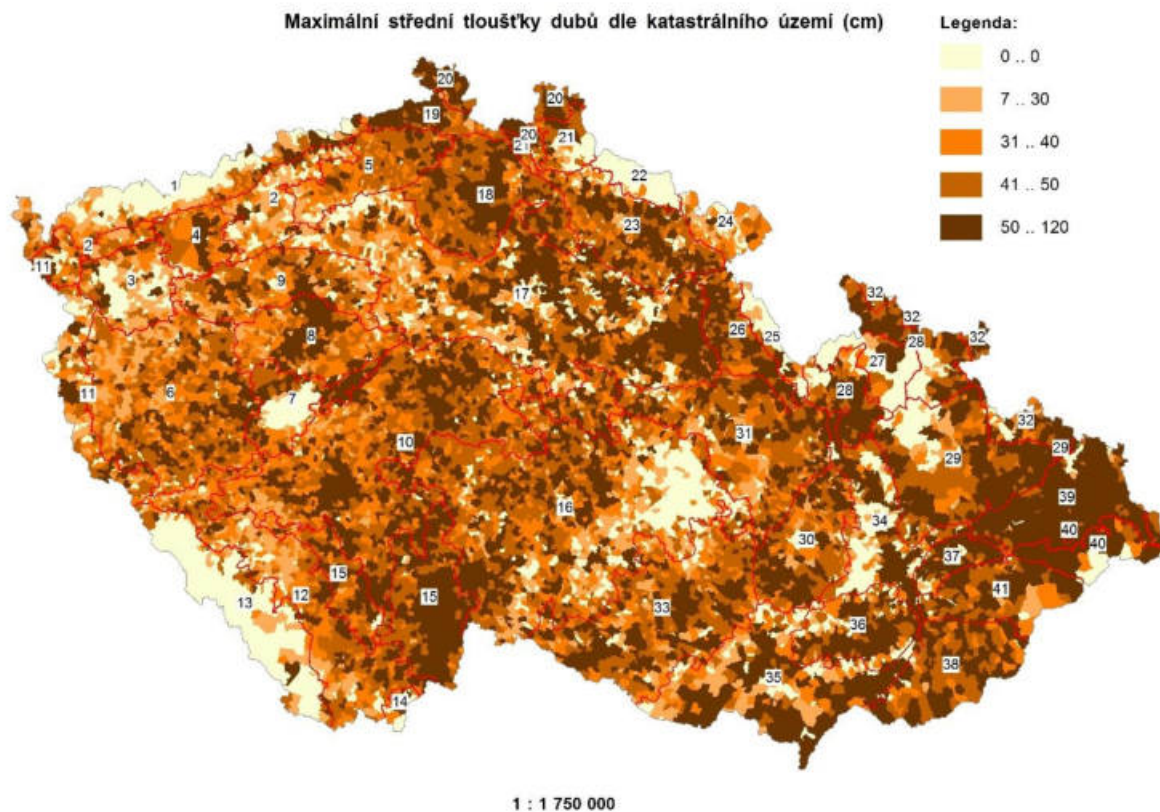


### Legenda:

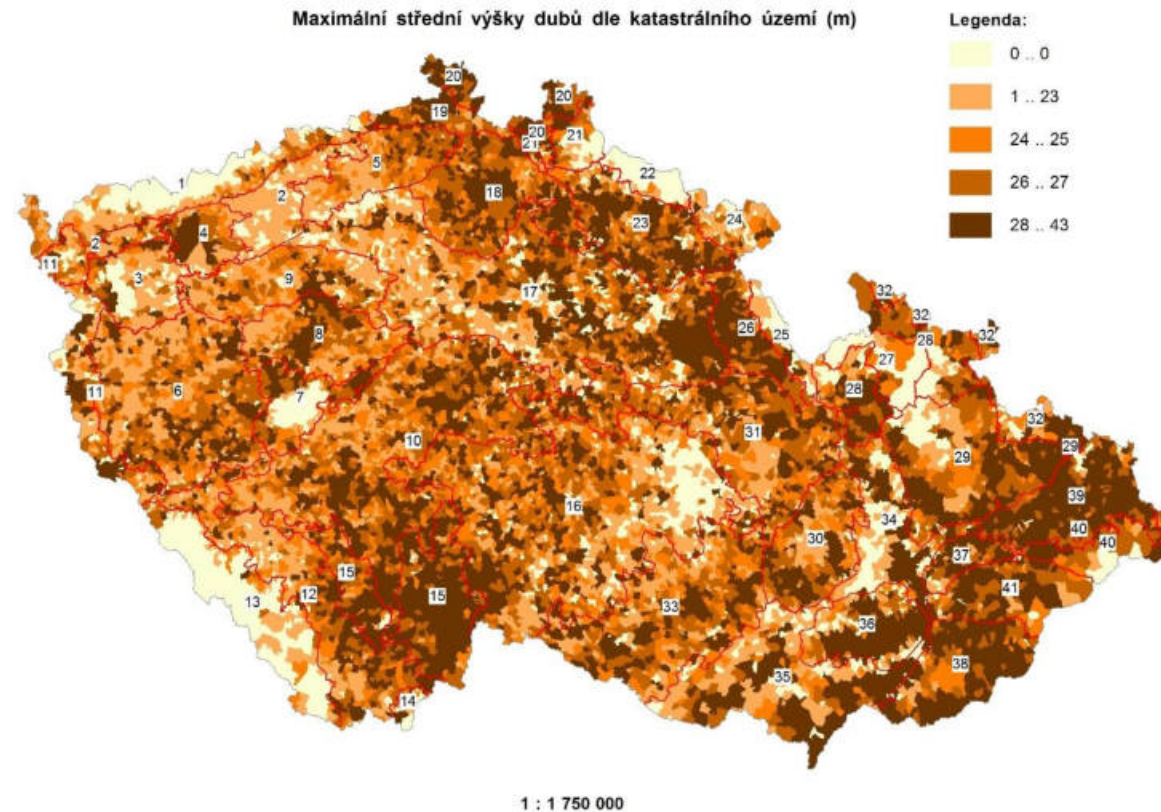


1 : 1 850 000

ČR 7,1 %,  
PLO 35 - 32,1 %

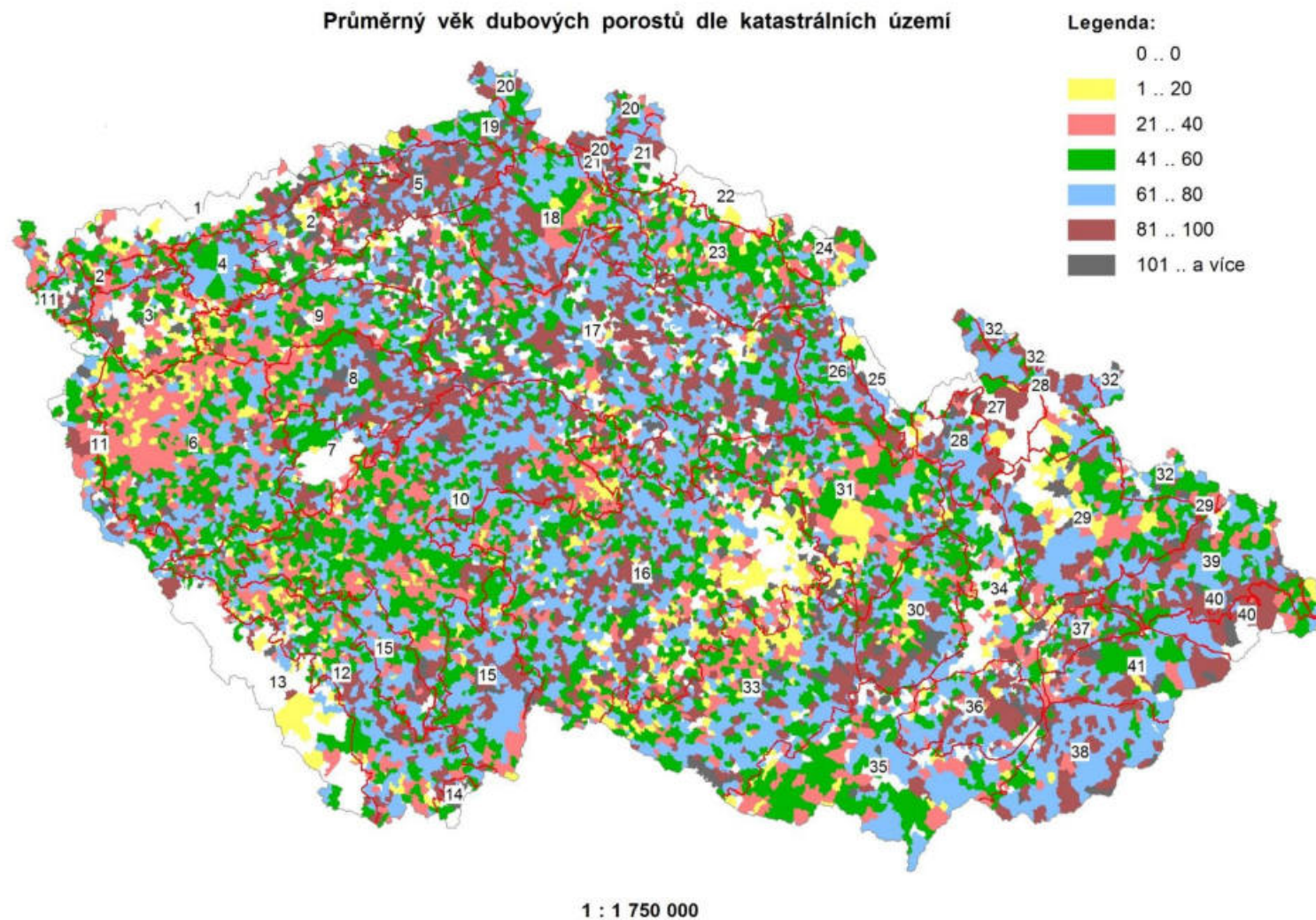


120 cm - Kladruby nad Labem



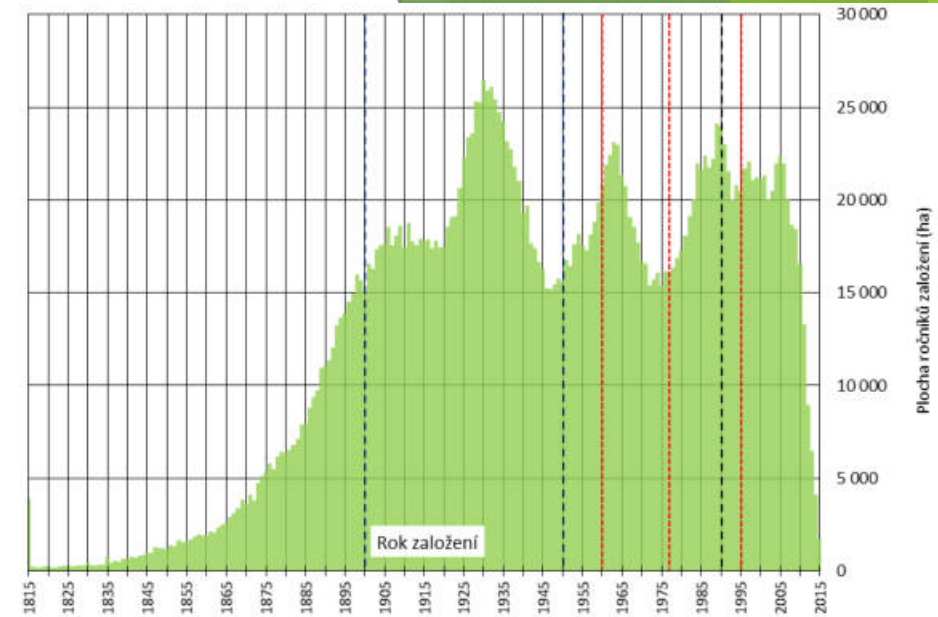
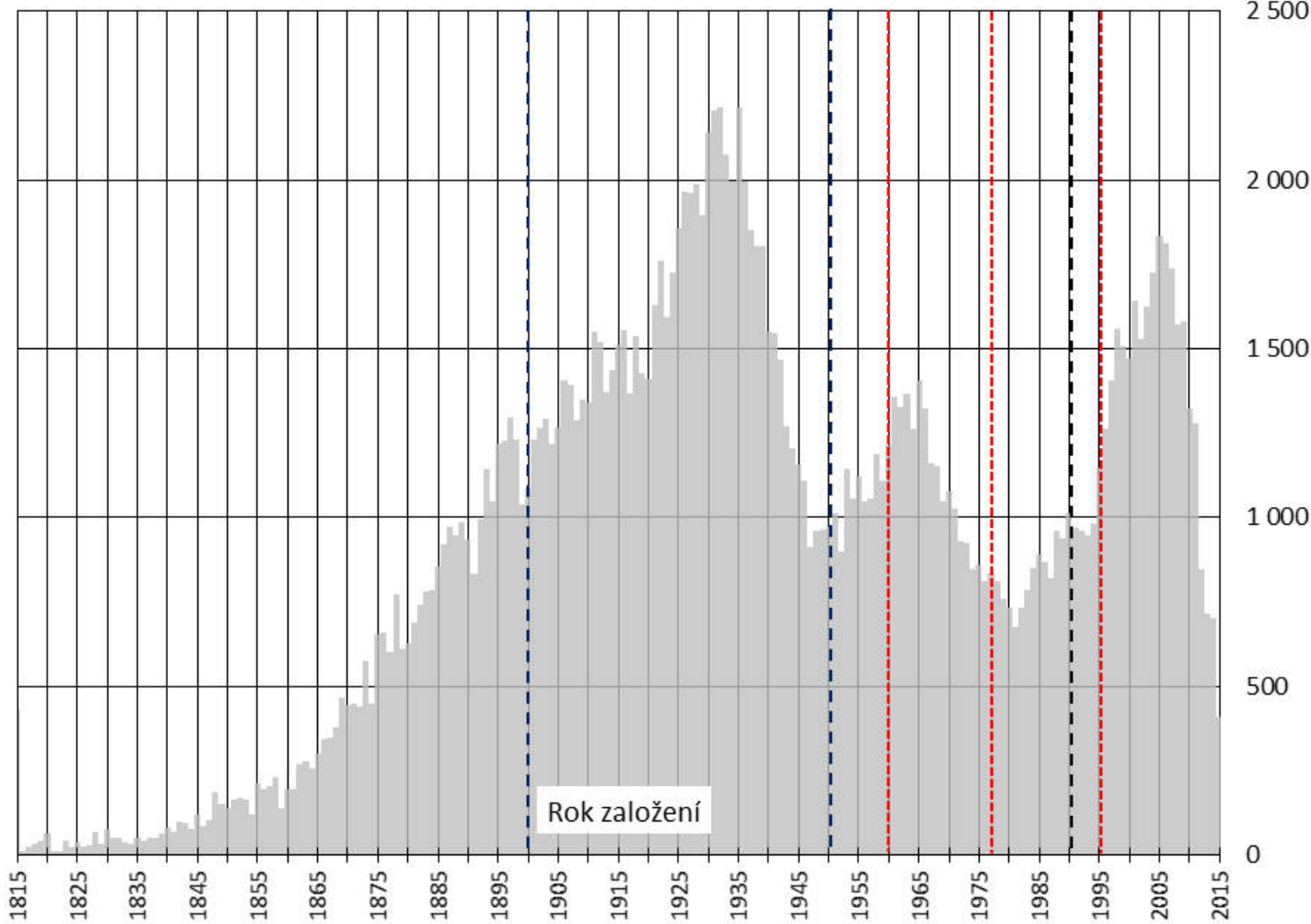
43 m - Dražice u Tábora

### Průměrný věk dubových porostů dle katastrálních území



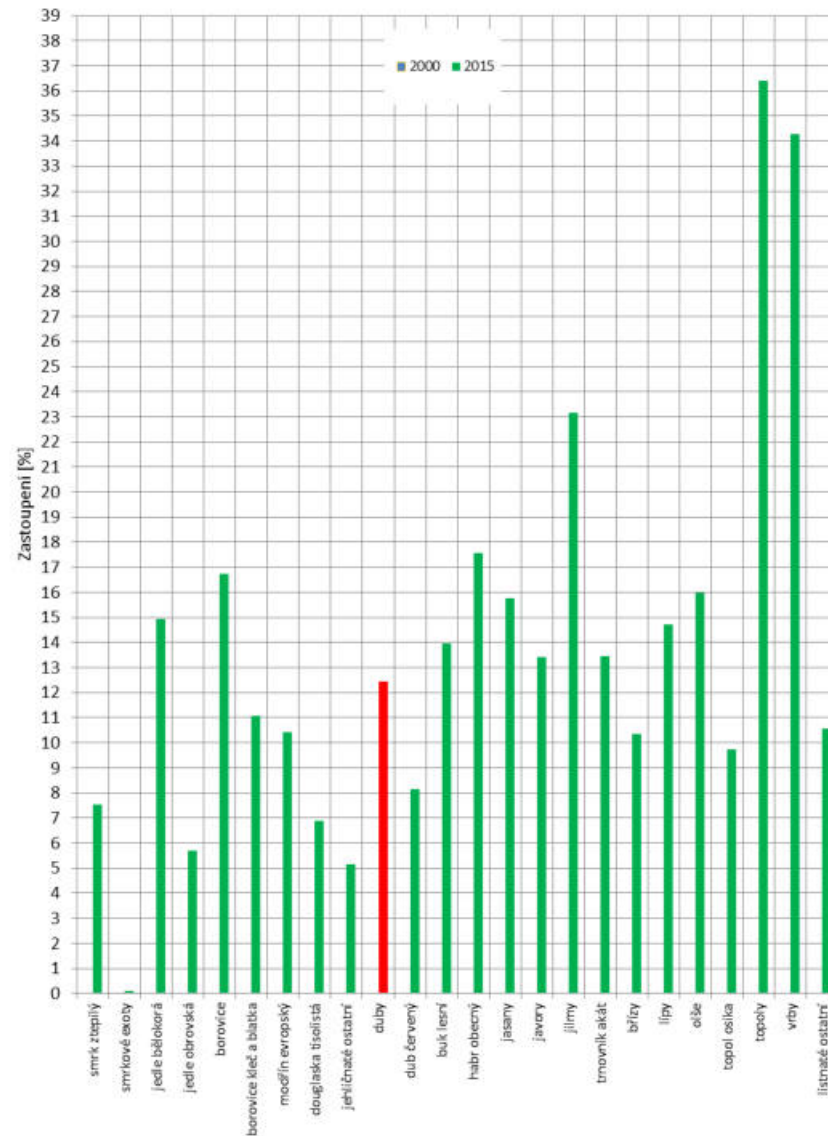
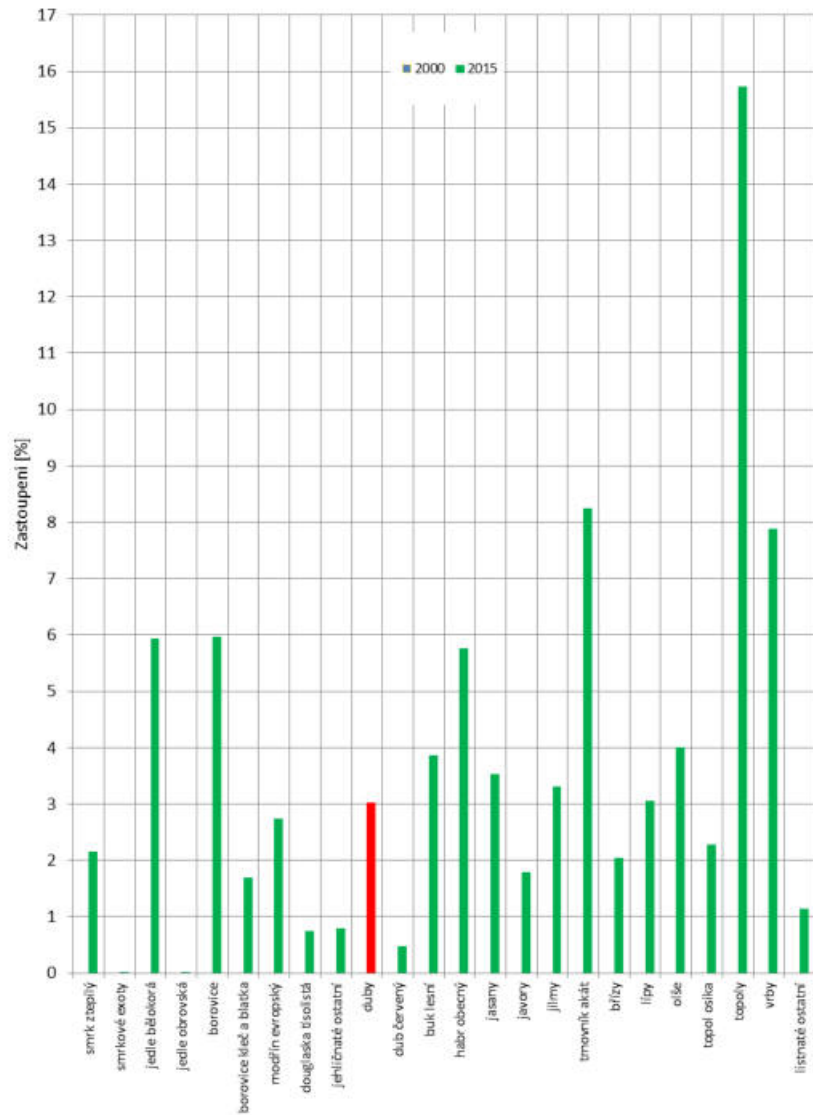
ČR - 72 let,  
PLO 6 - 57 let ... PLO 17 - 80 let, PLO 5 - 85 let,

# Plocha ročníků založení - duby, všechny dřeviny - ČR



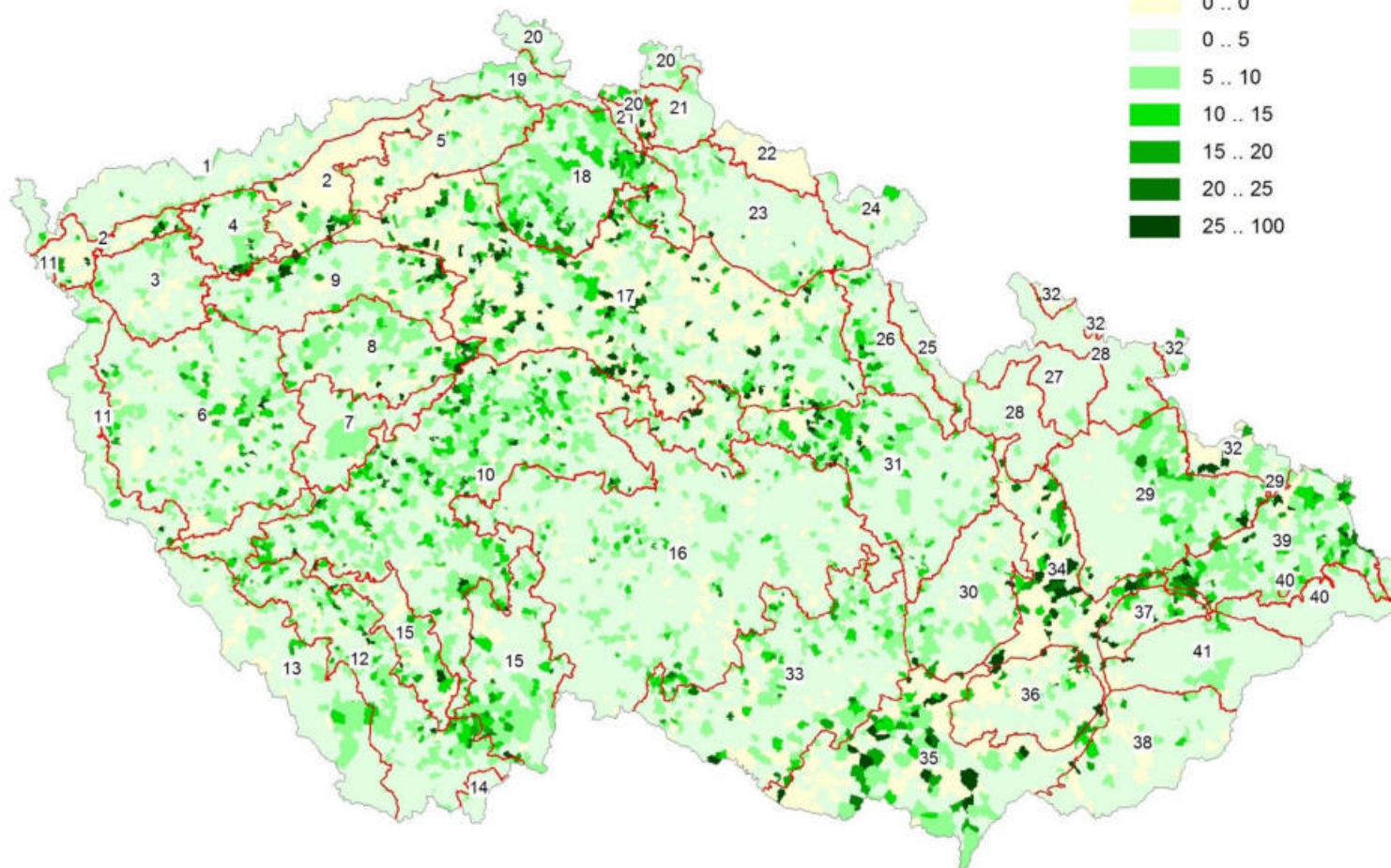
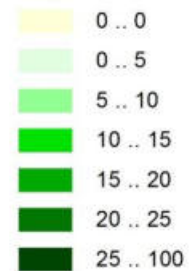
Plocha ročníků založení - všechny dřeviny - ČR

# Zastoupení přestárých porostů vztahené k ploše celkové resp. ploše mýtných porostů - ČR



Podíl plochy mýtně přestárých porostů - všechny dřeviny (%)

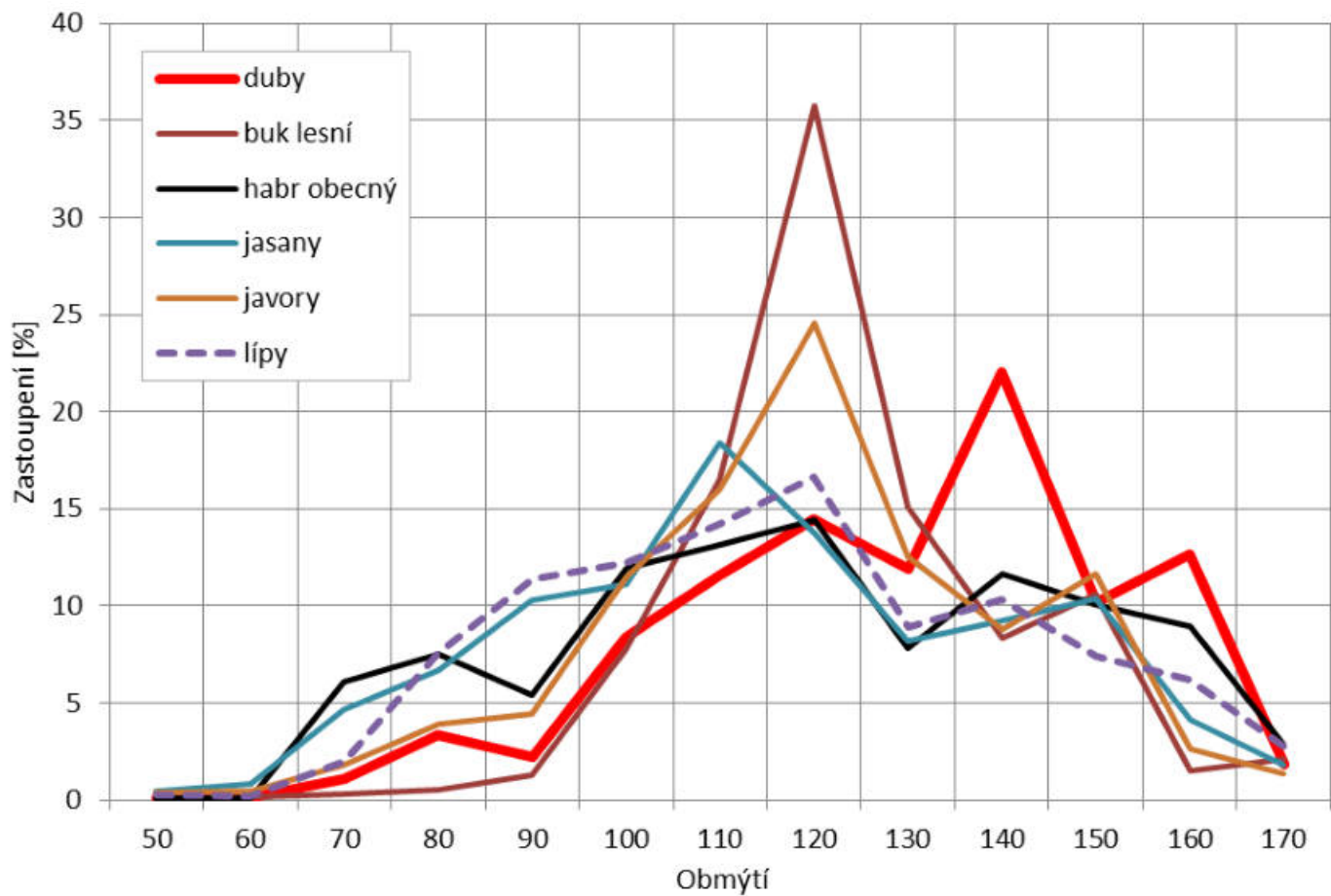
Legenda:



1 : 1 750 000

ČR 3,4 %,  
PLO 18 - 5,8 %

## Zastoupení obmýtí u vybraných listnatých dřevin



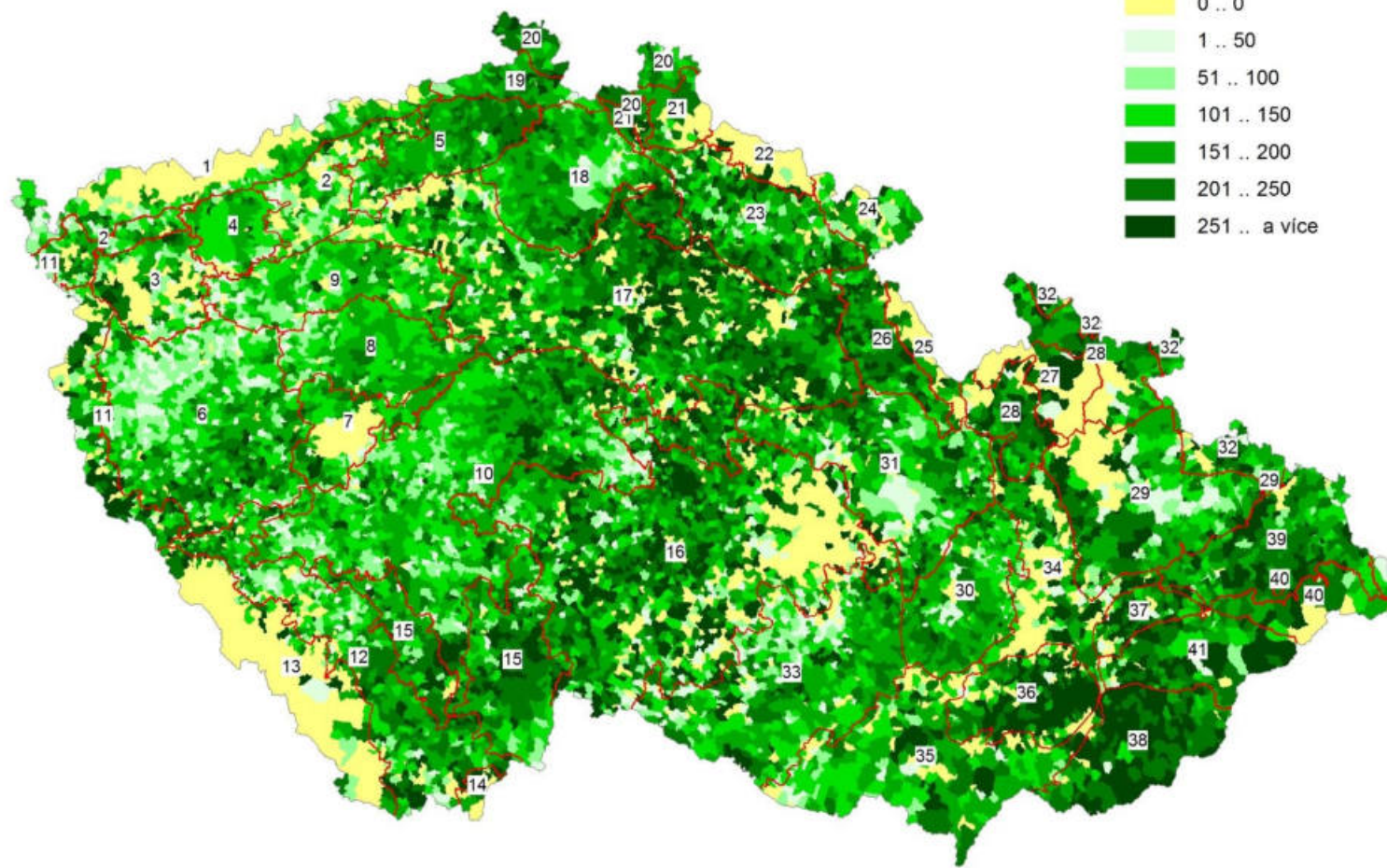
ČR 129 let



# Zásoba celková a na 1 ha dubových porostů (m<sup>3</sup> b.k.)

Duby (m <sup>3</sup> )	2000	2005	2010	2015
DB	27 932 186	27 280 724	24 106 223	20 758 388
DBZ	313 317	3 005 624	8 240 951	13 108 870
CER	179 784	179 998	182 590	183 343
DBP	6 924	6 871	7 940	7 912
DBC	527 920	692 337	917 474	1 085 123
<b>Vše</b>	<b>28 960 131</b>	<b>31 165 554</b>	<b>33 455 178</b>	<b>35 143 636</b>
Duby (m <sup>3</sup> /ha)	2000	2005	2010	2015
DB	182,7	188,3	191,2	188,9
DBZ	173,1	197,8	194,6	201,7
CER	233,4	233,6	232,4	226,8
DBP	93,9	88,6	104,0	101,4
DBC	120,5	138,5	164,3	181,5
<b>Vše</b>	<b>181,1</b>	<b>187,8</b>	<b>191,3</b>	<b>193,4</b>

Průměrná zásoba dubových porostů na 1 ha (m<sup>3</sup>/ha)



Legenda:

- 0 .. 0
- 1 .. 50
- 51 .. 100
- 101 .. 150
- 151 .. 200
- 201 .. 250
- 251 .. a více

1 : 1 750 000

ČR 194 m<sup>3</sup> b.k.

PLO 38 - 259 m<sup>3</sup> b.k., PLO 17 - 225 m<sup>3</sup> b.k.

Děkuji za pozornost.

